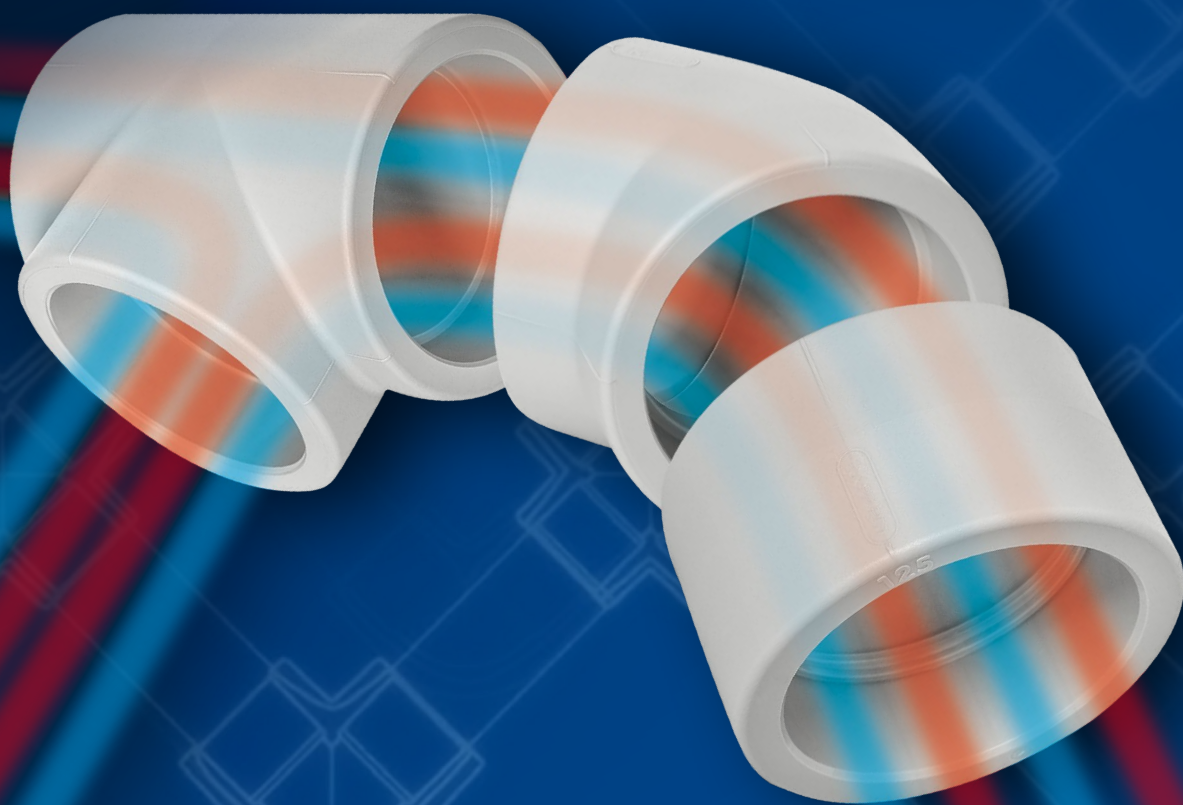


Водопостачання, опалення
та кондиціювання

Система Ekorplastik

Каталог виробів



wavin

Система Ekoplastik

Зміст

Використання Системи Ekoplastik	3
Багатошарові труби з матеріалу нового покоління - PP-RCT	4
Стандартні вироби для систем холодного і гарячого водопостачання та опалення (I.).....	6
Повний перелік фітінгів для гіпсокартону (I.).....	29
Спеціальні фітінги для опалення (I.).....	30
Стандартні вироби для систем лише холодного водопостачання (II.).....	35
Вироби для тимчасового використання (нестандартні) (III.).....	36
Приладдя та допоміжне устаткування (IV.).....	37
Використання Системи Ekoplastik діаметри 160 –250 мм	46
Стандартні вироби для систем холодного, гарячого водопостачання та кондиціювання.....	47
Приладдя та допоміжне обладнання (IV.)	50
Сертифікати.....	51

Використання системи Ekoplastik

Система Ekoplastik може використовуватися для водопостачання і опалення в житлових будинках, адміністративних і культурних будівлях, для трубопроводів у промисловості та в сільському господарстві. Система Ekoplastik призначена для транспортування холодної і гарячої води, для систем теплих підлог, а при дотриманні правил, викладених у Інструкції з монтажу, і для мереж центрального опалення. Систему Ekoplastik можна використовувати для транспортування стисненого повітря. Використання хімічної стійкості та інших властивостей трубопроводів для транспортування інших рідких, газоподібних або твердих речовин слід оцінювати в кожному окремому випадку. Використовувати системи з поліпропілену в місцях постійної дезінфекції гарячої води діоксидом хлору не рекомендується.

Використання труб



Ekoplastik PPR PN10
Ø 20-125 mm

Ekoplastik PPR PN16
Ø 16-125 mm

Ekoplastik PPR PN20
Ø 16-125 mm

Ekoplastik Evo / Evo Plus
Ø 16-125 mm

Ekoplastik Stabi Plus
Ø 16-110 mm

Ekoplastik Fiber Basalt Plus
Ø 20-125 mm

Ekoplastik Fiber Basalt Ciima
Ø 20-125 mm



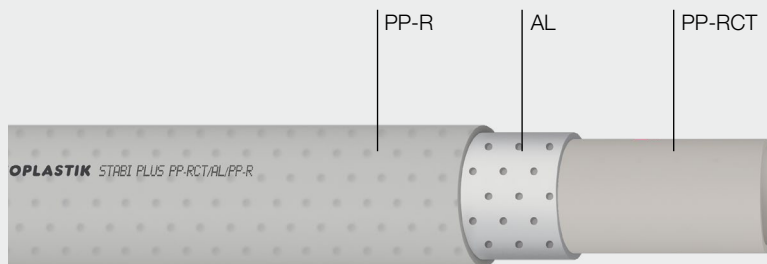
макс. 70 °C



макс. 90 °C

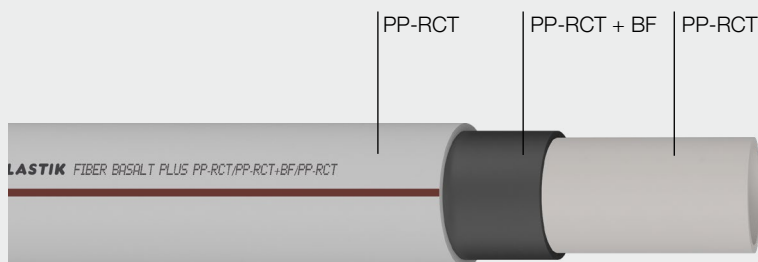
Система Ekoplastik

Багатошарові труби з матеріалу нового покоління - PP-RCT



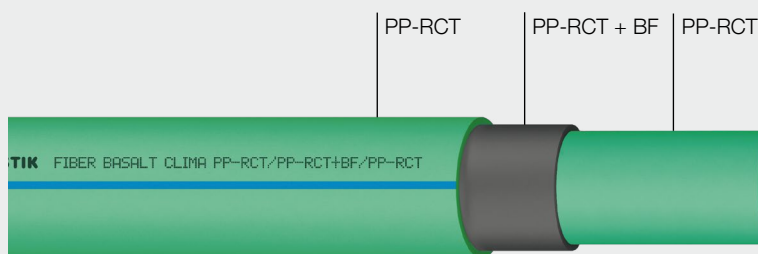
Ekoplastik Stabi Plus

- ⦿ Лінійне розширення втричі менше, ніж у суцільнопластикових труб з поліпропілену
- ⦿ Кисневий бар'єр
- ⦿ Спеціально для систем опалення



Ekoplastik Fiber Basalt Plus

- ⦿ Лінійне розширення втричі менше, ніж у суцільнопластикових труб з поліпропілену
- ⦿ Без зачистки перед зварюванням
- ⦿ Для розподільних систем гарячої води та опалення



Ekoplastik Fiber Basalt Clima

- ⦿ Лінійне розширення втричі менше, ніж у суцільнопластикових труб з поліпропілену
- ⦿ Без зачистки перед зварюванням
- ⦿ Для розподільних систем холодної води та кондиціонування

Переваги

- ⦿ повний асортимент Ø 16 - 125 мм
- ⦿ фітинги підходять для всіх типів труб системи Ekoplastik
- ⦿ виготовлено з грануляту від провідних європейських виробників
- ⦿ унікальна 3-шарова труба з базальтовим волокном
- ⦿ матеріал нового покоління PP - RCT (ТИП 4)

Маркування труб S (SDR) замість PN

У відповідності до норм CSN EN ISO 15874 та DIN 8077 необхідно замість маркування „PN“ наносити маркування „S“ або „SDR“.

$$\text{SDR} = 2S+1$$
$$\text{SDR} \approx D/t$$

Пояснення:

D – зовнішній діаметр

t – товщина стінок

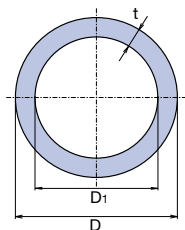
- ⦿ Розподіл труб згідно з маркуванням „PN“ вже відсутній як стандарт у нормах CSN EN ISO 15874 та DIN 8077.
 - ⦿ На трубах з PPR ми ставимо маркування „PN“, бо так історично склалося (таким було маркування напірних трубопроводів в минулому), хоча фактично її не існує.
 - ⦿ Матеріал PP-RCT є новим типом матеріала, для якого маркування „PN“ не передбачено.
 - ⦿ Робочі параметри труб вказано на самих трубах а також в інструкції з монтажу.
- ⦿ Маркування „PN“ вказує на припустимий робочий тиск (бар) за максимальної температури 20 °C та терміну роботи 50 років за мінімального розрахункового коефіцієнту.

У каталозі, для зручності, подано розрахункові значення „PN“ для труб з PP-RCT (застосовано формулу розрахунку для „PN“ у відповідності до стандарту).

Каталог виробів

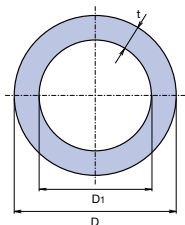
Стандартні вироби для систем холодного і гарячого водопостачання та опалення (I.)

Труба Ekoplastik S 5 / PN 10 / SDR 11



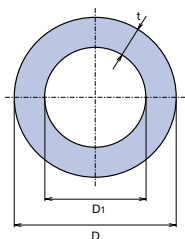
D MM	D ₁ MM	t MM	l MM	☰ M	⚖ КГ/М	КОД
20	15,6	2,2	4000	100	0,121	STR020P10X
25	20,4	2,3	4000	60	0,164	STR025P10X
32	26,2	2,9	4000	40	0,258	STR032P10X
40	32,6	3,7	4000	24	0,413	STR040P10X
50	40,8	4,6	4000	16	0,636	STR050P10X
63	51,4	5,8	4000	12	1,004	STR063P10X
75	61,4	6,8	4000	8	1,401	STR075P10X
90	73,6	8,2	4000	4	2,014	STR090P10X
110	90,0	10,0	4000	4	3,009	STR110P10X
125	102,2	11,4	4000	4	3,910	STR125P10X

Труба Ekoplastik S 3,2 / PN 16 / SDR 7,4

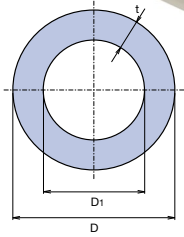


D MM	D ₁ MM	t MM	l MM	☰ M	⚖ КГ/М	КОД
16	11,6	2,2	4000	160	0,094	STR016P16X
20	14,4	2,8	4000	100	0,145	STR020P16X
25	18,0	3,5	4000	60	0,227	STR025P16X
32	23,2	4,4	4000	40	0,367	STR032P16X
40	29,0	5,5	4000	24	0,566	STR040P16X
50	36,2	6,9	4000	16	0,886	STR050P16X
63	45,8	8,6	4000	12	1,387	STR063P16X
75	54,4	10,3	4000	8	1,990	STR075P16X
90	65,4	12,3	4000	4	2,839	STR090P16X
110	79,8	15,1	4000	4	4,274	STR110P16X
125	90,8	17,1	4000	4	5,530	STR125P16X

Труба Ekoplastik S 2,5 / PN 20 / SDR 6



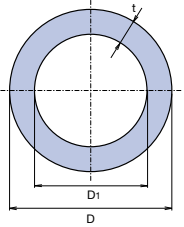
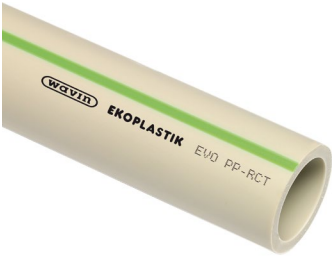
D MM	D ₁ MM	t MM	l MM	☰ M	⚖ КГ/М	КОД
16	10,6	2,7	4000	160	0,107	STR016P20X
20	13,2	3,4	4000	100	0,169	STR020P20X
25	16,6	4,2	4000	60	0,259	STR025P20X
32	21,2	5,4	4000	40	0,423	STR032P20X
40	26,6	6,7	4000	24	0,657	STR040P20X
50	33,4	8,3	4000	16	1,013	STR050P20X
63	42,0	10,5	4000	12	1,611	STR063P20X
75	50,0	12,5	4000	8	2,288	STR075P20X
90	60,0	15,0	4000	4	3,332	STR090P20X
110	73,4	18,3	4000	4	4,977	STR110P20X
125	83,4	20,8	4000	4	6,470	STR125P20X



Труба Ekoplastik S 2,5 / PN 20 / SDR 6 – 3 м

D MM	D ₁ MM	t MM	l MM	⊞ M	⚖ КГ/М	КОД
20	13,2	3,4	3000	75	0,169	STR020P203
25	16,6	4,2	3000	45	0,259	STR025P203
32	21,2	5,4	3000	30	0,423	STR032P203

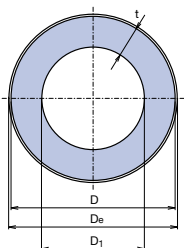
За умови попередньої домовленості із замовником можливо виготовити труби іншої довжини, аніж вказана у каталозі.



**Труба Ekoplastik Evo Plus 16-25 мм S 3,2 / SDR 7,4 / PN 28 (розрахунок)
Труба Ekoplastik Evo Plus 32-125 мм S 4 / SDR 9 / PN 22 (розрахунок)**

D MM	D ₁ MM	t MM	l MM	⊞ M	⚖ КГ/М	КОД
16	11,6	2,2	4000	160	0,095	STRE016S32
20	14,4	2,8	4000	100	0,161	STRE020S32
25	18,0	3,5	4000	60	0,191	STRE025S32
32	24,8	3,6	4000	40	0,313	STRE032S4
40	31,0	4,5	4000	24	0,487	STRE040S4
50	38,8	5,6	4000	16	0,755	STRE050S4
63	48,8	7,1	4000	12	1,200	STRE063S4
75	58,2	8,4	4000	8	1,690	STRE075S4
90	69,8	10,1	4000	4	2,440	STRE090S4
110	85,4	12,3	4000	4	3,620	STRE110S4
125	97,0	14,0	4000	4	4,660	STRE125S4

Лучше заменить на «Для оптимального формування зварного шва слід дотримуватися температури зварювання 260 ° та часу нагрівання, визначеного для конкретного діаметра труби».



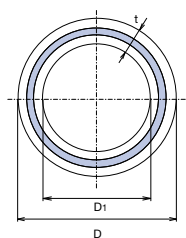
**Труба Ekoplastik Stabi Plus 16-63мм S 3,2 / SDR 7,4 / PN 28 (розрахунок)
Труба Ekoplastik Stabi Plus 75-110мм S 4 / SDR 9 / PN 22 (розрахунок)**

D MM	D ₁ MM	D _e MM	t MM	l MM	⊞ M	⚖ КГ/М	КОД
16	11,4	17,9	2,2	4000	120	0,137	STRS016RCT
20	14,4	21,9	2,8	4000	80	0,207	STRS020RCT
25	18,0	26,9	3,5	4000	60	0,298	STRS025RCT
32	23,2	33,9	4,4	4000	40	0,465	STRS032RCT
40	29,0	41,9	5,5	4000	20	0,692	STRS040RCT
50	36,2	52,0	6,9	4000	16	1,046	STRS050RCT
63	45,8	65,0	8,6	4000	8	1,587	STRS063RCT
75	58,2	77,0	8,4	4000	8	1,860	STRS075RCT
90	69,8	92,0	10,1	4000	4	2,673	STRS090RCT
110	85,4	112,0	12,3	4000	4	4,022	STRS110RCT

∅ 16 - 110 мм з перфорованою алюмінієвою фольгою

Каталог виробів

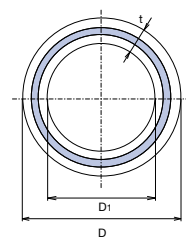
Стандартні вироби для систем холодного і гарячого водопостачання та опалення (I.)



Труба Fiber Basalt Plus 20-63 мм S 3,2 / SDR 7,4 / PN 28 (розрахунок)
Труба Fiber Basalt Plus 75-125 мм S 4 / SDR 9 / PN 22 (розрахунок)

D MM	D ₁ MM	t MM	l MM	⊠ M	⚖ кг/м	КОД
20	14,4	2,8	4000	100	0,153	STRFB020TRCT
25	18,0	3,5	4000	60	0,239	STRFB025TRCT
32	23,2	4,4	4000	40	0,385	STRFB032TRCT
40	29,0	5,5	4000	24	0,599	STRFB040TRCT
50	36,2	6,9	4000	16	0,941	STRFB050TRCT
63	45,8	8,6	4000	12	1,471	STRFB063TRCT
75	58,2	8,4	4000	8	1,764	STRFB075TRCT
90	69,8	10,1	4000	4	2,546	STRFB090TRCT
110	85,4	12,3	4000	4	3,781	STRFB110TRCT
⊙ 125	97,0	14,0	4000	4	4,891	STRFB125TRCT

⊙ Виготовлення на замовлення. Термін підготовки замовлення 30 днів.



Труба Fiber Basalt Clima 20-25 мм S 4 / SDR 9 / PN 22 (розрахунок)
Труба Fiber Basalt Clima 32-125 мм S 5 / SDR 11 / PN 18 (розрахунок)

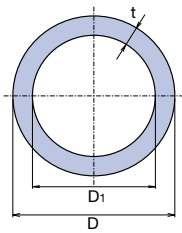
D MM	D ₁ MM	t MM	l MM	⊠ M	⚖ кг/м	КОД
20	15,4	2,3	4000	100	0,128	TTRFBC020TRCT
25	19,4	2,8	4000	60	0,199	TTRFBC025TRCT
32	26,2	2,9	4000	40	0,269	TTRFBC032TRCT
40	32,6	3,7	4000	24	0,428	TTRFBC040TRCT
50	40,8	4,6	4000	16	0,664	TTRFBC050TRCT
63	51,4	5,8	4000	12	1,050	TTRFBC063TRCT
⊙ 75	61,4	6,8	4000	8	1,501	TTRFBC075TRCT
⊙ 90	73,6	8,2	4000	4	2,122	TTRFBC090TRCT
⊙ 110	90,0	10,0	4000	4	3,160	TTRFBC110TRCT
⊙ 125	102,2	11,4	4000	4	4,082	TTRFBC125TRCT

⊙ Виготовлення на замовлення. Термін підготовки замовлення 30 днів.

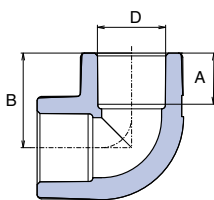


Труба у мотку

D мм	S мм	SDR мм	t мм	l м	шт	кг/м	КОД 100 м	КОД 200 м
16	3,2 (16)	7,4	2,2	100	1	0,094	STRK016P17	
20	5,0 (10)	11	2,2	100/200	1	0,121	STRK020P11	STRK020P10
20	3,2 (16)	7,4	2,8	100/200	1	0,145	STRK020P17	STRK020P16
16	2,5 (20)	6	2,7	100/200	1	0,107	STRK016P21	STRK016P20
20	2,5 (20)	6	3,4	100/200	1	0,169	STRK020P21	STRK020P20



Кутник 90°



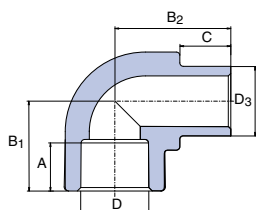
D мм	A мм	B мм	шт I.	шт II.	кг/шт	КОД
16	13,0	23,2	20	280	0,010	SKO01690XX
20	14,5	26,8	20	260	0,018	SKO02090XX
25	16,0	31,0	20	140	0,030	SKO02590XX
32	18,0	36,5	10	90	0,039	SKO03290RCT
40	20,5	43,0	5	50	0,066	SKO04090RCT
50	23,5	51,0	10	30	0,125	SKO05090RCT
63	27,5	60,0	5	15	0,240	SKO06390RCT
75	30,0	70,1	1	6	0,399	SKO07590RCT
90	33,0	80,6	1	6	0,600	SKO09090RCT
110	37,0	94,6	1	4	1,016	SKO11090RCT
125	40,0	106,6	1	2	1,481	SKO12590RCT

ⓘ Інформація про термін постачання надається за запитом

Каталог виробів

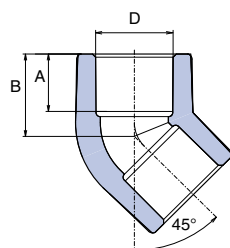
Стандартні вироби для систем холодного і гарячого водопостачання та опалення (I.)

Кутник 90° внутрішній / зовнішній



D, D ₃ мм	A мм	B ₁ мм	B ₂ мм	C мм	☐ I.	☐ II.	⚖ кг/шт	КОД
16	13,0	21,3	25,0	12,0	20	340	0,006	SKO116XXXX
20	14,5	26,8	30,3	13,0	20	260	0,014	SKO120XXXX
25	16,0	31,0	35,0	14,0	20	180	0,024	SKO125XXXX
32	18,0	36,5	42,2	16,0	20	120	0,033	SKO132RCT

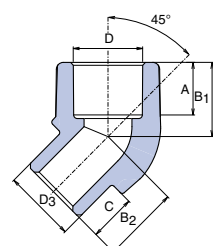
Кутник 45°



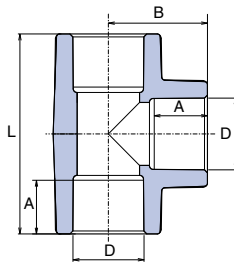
D мм	A мм	B мм	☐ I.	☐ II.	⚖ кг/шт	КОД
16	13,0	18,7	20	300	0,008	SKO01645XX
20	14,5	20,8	20	300	0,014	SKO02045XX
25	16,0	24,0	20	160	0,024	SKO02545XX
32	18,0	27,0	10	100	0,030	SKO03245RCT
40	20,5	31,5	5	60	0,052	SKO04045RCT
50	23,5	36,5	5	20	0,092	SKO05045RCT
63	27,5	43,0	5	10	0,188	SKO06345RCT
75	30,0	48,1	2	6	0,272	SKO07545RCT
90	33,0	54,5	1	6	0,406	SKO09045RCT
110	37,0	62,1	1	6	0,709	SKO11045RCT
⊕ 125	40,0	69,8	1	3	1,048	SKO12545RCT

⊕ Інформація про термін постачання надається за запитом

Кутник 45° внутрішній / зовнішній



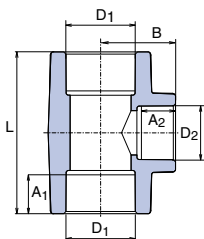
D мм	D ₃ мм	A мм	B ₁ мм	B ₂ мм	D мм	☐ I.	☐ II.	⚖ кг/шт	КОД
16	16	13,0	18,7	18,7	12,0	10	300	0,008	SKO11645XX
20	20	14,5	20,8	21,5	13,0	10	280	0,012	SKO12045XX
25	25	16,0	24,0	24,0	14,0	10	100	0,026	SKO12545XX
32	32	18,0	27,0	27,0	16,0	20	120	0,032	SKO13245RCT



Трійник

D мм	A мм	B мм	L мм	☐ I.	☐ II.	⚖ кг/шт	КОД
16	13,0	23,2	46,4	20	140	0,012	STK016XXXX
20	14,5	27,0	54,0	20	180	0,022	STK020XXXX
25	16,0	32,0	60,0	20	100	0,038	STK025XXXX
32	18,0	35,7	73,0	10	60	0,049	STK032RCTX
40	20,5	38,5	86,2	5	40	0,084	STK040RCTX
50	23,5	51,0	102,0	5	20	0,158	STK050RCTX
63	27,5	61,5	123,0	5	10	0,317	STK063RCTX
75	30,0	70,1	140,2	1	6	0,485	STK075RCTX
90	33,0	80,6	161,2	1	6	0,742	STK090RCTX
110	37,0	94,6	189,2	1	3	1,231	STK110RCTX
125	40,0	105,5	211,0	1	2	1,764	STK125RCTX

☐ Інформація про термін постачання надається за запитом



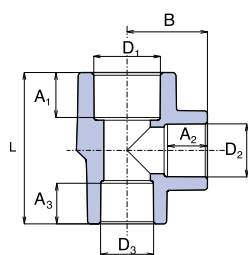
Трійник з переходом

D1 мм	D2 мм	A1 мм	A2 мм	L мм	B мм	☐ I.	☐ II.	⚖ кг/шт	КОД
20	16	14,5	13,0	53,0	23,0	20	160	0,018	STKR02016X
25	20	16,0	14,5	55,0	29,0	20	120	0,032	STKR02520X
32	20	18,0	14,5	67,0	34,4	10	80	0,035	STKR03220RCT
32	25	18,0	16,0	66,0	34,4	10	70	0,037	STKR03225RCT
40	20	20,5	14,5	66,0	37,0	10	50	0,056	STKR04020RCT
40	25	20,5	16,0	71,0	38,5	10	50	0,062	STKR04025RCT
40	32	20,5	18,0	78,0	41,5	5	40	0,071	STKR04032RCT
50	25	23,5	16,0	77,0	43,0	5	40	0,104	STKR05025RCT
50	32	23,5	18,0	84,0	46,0	5	20	0,116	STKR05032RCT
50	40	23,5	20,5	92,0	48,0	5	15	0,132	STKR05040RCT
63	25	27,5	16,0	85,0	49,9	5	10	0,167	STKR06325RCT
63	32	27,5	18,0	92,0	52,0	5	20	0,195	STKR06332RCT
63	40	27,5	20,5	100,0	54,6	5	20	0,230	STKR06340RCT
63	50	27,5	23,5	110,0	57,2	5	15	0,255	STKR06350RCT
75	40	30,0	20,5	115,4	63,5	1	6	0,382	STKR07540RCT
75	50	30,0	23,5	115,4	63,5	1	6	0,360	STKR07550RCT
75	63	30,0	27,5	128,4	67,5	1	6	0,360	STKR07563RCT
90	75	33,0	30,0	146,2	77,7	1	6	0,605	STKR09075RCT

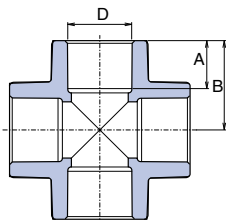
Каталог виробів

Стандартні вироби для систем холодного і гарячого водопостачання та опалення (I.)

Трійник перехідний двосторонній

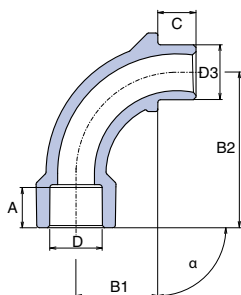


D ₁ мм	D ₂ мм	D ₃ мм	A ₁ мм	A ₂ мм	A ₃ мм	L мм	B мм	⊞ I.	⊞ II.	⚖ кг/шт	КОД
25	20	20	16,0	14,5	14,5	55,2	29,3	10	120	0,028	STKR0252020
32	20	20	18,0	14,5	14,5	57,3	32,8	10	50	0,040	STKR0322020RCT
32	20	25	18,0	14,5	16,0	58,9	32,8	10	50	0,044	STKR0322025RCT
32	25	25	18,0	18,0	16,0	66,0	34,4	10	50	0,052	STKR0322525RCT



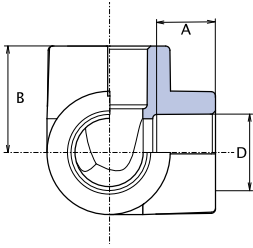
Хрестовина

D ₃ мм	A мм	B ₁ мм	⊞ I.	⊞ II.	⚖ кг/шт	КОД
20	14,5	26,3	20	100	0,024	SKRI020XXX
25	16,0	30,1	20	100	0,042	SKRI025XXX
32	18,0	35,0	10	40	0,070	SKRI032RCT
40	20,5	42,0	10	30	0,128	SKRI040RCT



Відвід

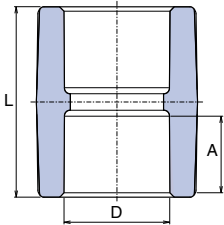
D мм	D ₃ мм	A мм	B ₁ мм	B ₂ мм	C мм	α	⊞ I.	⊞ II.	⚖ кг/шт	КОД
20	20	14,5	37,0	56,0	13,6	90°	20	140	0,022	SO02090XXX
25	25	16,0	45,0	67,0	14,6	90°	10	100	0,036	SO02590XXX
32	32	18,0	38,0	69,0	15,9	90°	10	80	0,043	SO03290RCT



Потрійний кутник

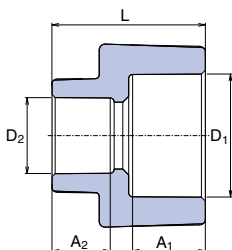
D мм	A мм	B мм	☒ I.	☒ II.	⚖ кг/шт	КОД
20	14,5	26,8	10	100	0,020	SKOT020XXX
25	16,0	29,5	10	80	0,032	SKOT025XXX
32	18,0	35,0	5	40	0,062	SKOT032RCT
40	20,5	41,5	5	30	0,108	SKOT040RCT

Муфта



D мм	A мм	L мм	☒ I.	☒ II.	⚖ кг/шт	КОД
16	13,0	33,0	20	280	0,006	SNA016XXXX
20	14,5	34,6	20	360	0,010	SNA020XXXX
25	16,0	37,8	20	220	0,018	SNA025XXXX
32	18,0	42,0	20	120	0,030	SNA032RCTX
40	20,5	48,0	10	80	0,056	SNA040RCTX
50	23,5	53,0	10	70	0,082	SNA050RCTX
63	27,5	63,0	5	30	0,127	SNA063RCTX
75	30,0	68,0	1	25	0,172	SNA075RCTX
90	33,0	74,2	1	12	0,275	SNA090RCTX
110	37,0	85,2	1	4	0,472	SNA110RCTX
☉ 125	40,0	93,0	1	6	0,638	SNA125RCTX

☉ Інформація про термін постачання надається за запитом



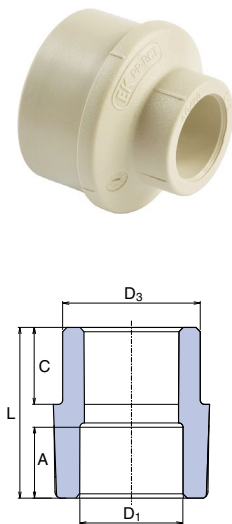
Муфта перехідна

D ₁ мм	D ₂ мм	A ₁ мм	D ₂ мм	L мм	☒ I.	☒ II.	⚖ кг/шт	КОД
25	20	16,0	14,5	34,0	20	260	0,014	SRE02520XX
32	20	18,0	14,5	38,0	20	160	0,018	SRE03220RCT
32	25	18,0	16,0	40,0	20	140	0,019	SRE03225RCT

Каталог виробів

Стандартні вироби для систем холодного і гарячого водопостачання та опалення (I.)

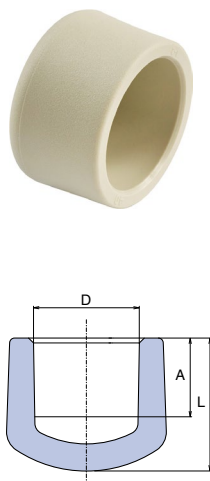
Муфта перехідна внутрішня / зовнішня



D ₃ мм	D ₁ мм	A мм	L мм	C мм	☒ I.	☒ II.	⚖ кг/шт	КОД
20	16	13,0	32,5	13,0	20	300	0,006	SRE12016XX
25	20	14,5	34,0	14,0	20	360	0,010	SRE12520XX
32	20	14,5	34,0	16,0	20	300	0,012	SRE13220RCT
32	25	16,0	35,0	16,0	20	200	0,018	SRE13225RCT
40	20	14,5	36,3	18,5	10	150	0,021	SRE14020RCT
40	25	16,0	38,3	18,5	10	150	0,022	SRE14025RCT
40	32	18,0	41,3	18,5	20	160	0,023	SRE14032RCT
50	25	16,0	41,3	21,3	10	60	0,035	SRE15025RCT
50	32	18,0	43,3	22,0	10	60	0,035	SRE15032RCT
50	40	20,5	43,3	22,0	10	80	0,035	SRE15040RCT
63	25	16,0	45,3	25,3	5	60	0,060	SRE16325RCT
63	32	18,0	47,3	25,3	5	60	0,056	SRE16332RCT
63	40	20,5	44,3	25,3	5	60	0,058	SRE16340RCT
63	50	23,5	54,0	25,3	5	50	0,076	SRE16350RCT
75	40	20,5	56,9	28,9	5	20	0,094	SRE17540RCT
75	50	23,5	51,4	28,9	5	20	0,100	SRE17550RCT
75	63	27,5	62,9	28,9	1	20	0,112	SRE17563RCT
90	50	23,5	57,9	33,4	1	30	0,157	SRE19050RCT
90	63	27,5	56,9	33,4	1	25	0,150	SRE19063RCT
90	75	30,0	69,4	33,4	1	20	0,185	SRE19075RCT
110	75	30,0	60,5	39,4	1	12	0,251	SRE111075RCT
110	90	33,0	79,4	39,4	1	12	0,303	SRE111090RCT
125	110	37,0	100,3	42,0	1	10	0,500	SRE1125110RCT

☉ Інформація про термін постачання надається за запитом

Заглушка

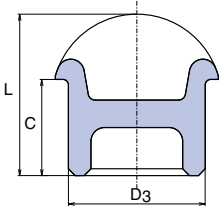


D мм	A мм	B мм	☒ I.	☒ II.	⚖ кг/шт	КОД
16	13,5	20,9	20	400	0,004	SZA016XXXX
20	14,5	24,5	20	150	0,008	SZA020XXXX
25	16,0	28,0	20	150	0,014	SZA025XXXX
32	18,0	30,0	20	100	0,016	SZA032RCTX
40	20,5	34,0	5	25	0,032	SZA040RCTX
50	23,5	40,0	5	25	0,061	SZA050RCTX
63	27,5	46,5	5	25	0,105	SZA063RCTX
75	30,0	60,0	5	5	0,183	SZA075RCTX
90	33,0	69,0	1	6	0,279	SZA090RCTX
110	37,0	79,0	1	4	0,480	SZA110RCTX
125	40,0	79,5	1	7	0,712	SZA125RCTX

☉ Інформація про термін постачання надається за запитом



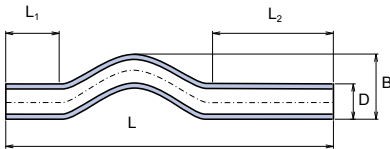
Заглушка внутрішня



D ₃ мм	C мм	L мм	☒ I.	☒ II.	⚖ кг/шт	КОД
20,0	14,3	23,5	20	500	0,004	SZA120XXHE



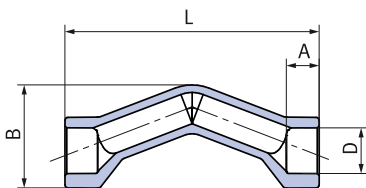
Перехрещення S 2,5 / PN 20 / SDR 6



D ₃ мм	S (PN20)	B мм	L мм	L ₁ мм	L ₂ мм	☒ I.	☒ II.	⚖ кг/шт	КОД
16	2,5 (20)	35,0	400,0	80,0	180,0	10	60	0,044	SKR016P20X
20	2,5 (20)	47,0	400,0	80,0	180,0	10	50	0,070	SKR020P20X
25	2,5 (20)	52,0	400,0	80,0	120,0	10	50	0,110	SKR025P20X
32	2,5 (20)	65,0	390,0	64,0	106,0	5	20	0,174	SKR032P20X
40	2,5 (20)	65,0	390,0	64,0	106,0	5	20	0,268	SKR040P20X



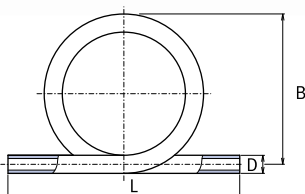
Обвідка з горловиною S 2,5 (PN20)



D мм	S (PN20)	A мм	B мм	L мм	☒ I.	☒ II.	⚖ кг/шт	КОД
20	2,5 (20)	14,5	42,6	117,0	10	80	0,031	SKRH020P20
25	2,5 (20)	16,0	54,8	135,0	10	50	0,060	SKRH025P20
32	2,5 (20)	18,0	69,4	200,0	10	30	0,099	SKRH032P20RCT



Компенсуюча петля S 2,5 / PN 20 / SDR 6

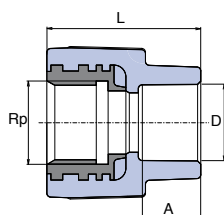


D мм	S (PN20)	B мм	L мм	☒ I.	☒ II.	⚖ кг/шт	КОД
16	2,5 (20)	185,0	320,0	10	10	0,090	SKS016P20X
20	2,5 (20)	200,0	450,0	10	10	0,174	SKS020P20X
25	2,5 (20)	210,0	440,0	10	10	0,264	SKS025P20X
32	2,5 (20)	230,0	410,0	1	5	0,430	SKS032P20X
40	2,5 (20)	290,0	450,0	1	3	0,786	SKS040P20X

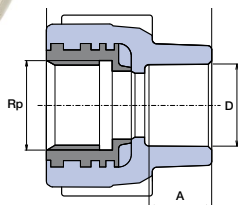
Каталог виробів

Стандартні вироби для систем холодного і гарячого водопостачання та опалення (I.)

Перехід з металевою різьбою внутрішньою



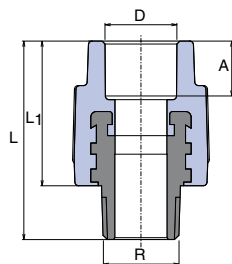
D мм	Rp мм	A мм	L мм	☒ I.	☒ II.	⚖ кг/шт	КОД
16	1/2"	13,0	38,0	10	150	0,050	SZI01620XX
20	1/2"	14,5	39,0	10	250	0,056	SZI02020XX
20	3/4"	14,5	42,0	10	120	0,072	SZI02025XX
25	1/2"	16,0	40,5	10	100	0,062	SZI02520XX
25	3/4"	16,0	47,0	10	100	0,075	SZI02525XX
32	3/4"	18,0	45,0	10	100	0,081	SZI03225XX
32	1"	18,0	51,0	10	40	0,148	SZI03232OK
40	5/4"	20,5	65,5	5	30	0,260	SZI04040XX
50	6/4"	23,5	66,0	4	20	0,328	SZI05050XX
63	2"	27,5	72,5	2	14	0,616	SZI06363XX
75	2 1/2"	28	65,5	1	8	0,676	SZI07575RCT
90	3	32	90,0	1	6	0,954	SZI09090RCT



Перехід з металевою різьбою внутрішньою та хрестом

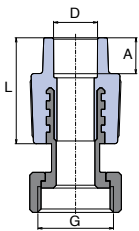
D мм	Rp мм	A мм	L мм	☒ I.	☒ II.	⚖ кг/шт	КОД
20	1/2"	14,5	42,0	10	150	0,058	SZI02020KX

Перехід з металевою різьбою зовнішньою



D мм	Rp мм	A мм	L мм	L1 мм	☒ I.	☒ II.	⚖ кг/шт	КОД
16	1/2"	13,0	52,0	37,5	10	120	0,064	SZE01620XX
20	1/2"	14,5	53,5	39,0	10	140	0,062	SZE02020XX
20	3/4"	14,5	58,0	40,0	10	100	0,096	SZE02025XX
25	1/2"	16,0	55,5	41,0	10	100	0,066	SZE02520XX
25	3/4"	16,0	59,0	41,0	10	90	0,098	SZE02525XX
32	3/4"	18,0	60,0	44,0	10	100	0,105	SZE03225XX
32	1"	18,0	62,5	46,0	10	50	0,170	SZE03232XX
32	1"	18,0	69,5	42,0	10	50	0,204	SZE03232OK
40	5/4"	20,5	80,0	48,0	5	30	0,312	SZE04040XX
50	6/4"	23,5	81,6	54,0	4	20	0,460	SZE05050XX
63	2"	27,5	101,0	63,5	2	12	0,758	SZE06363XX
75	2 1/2"	30,0	110,0	69,7	1	8	0,885	SZE07575RCT
90	3"	33,0	113,5	73,0	1	6	1,228	SZE09090RCT

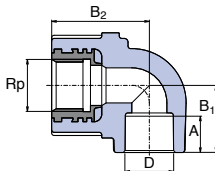
Перехід з металевою вставкою та накладною гайкою



D мм	G	A мм	L мм	⊞ I.	⊞ II.	⚖ кг/шт	КОД
16	1/2"	13,0	32,0	10	200	0,044	SZM01620XX
16	3/4"	13,0	32,0	10	180	0,082	SZM01625XX
20	1/2"	14,5	40,0	20	200	0,048	SZM02020XX
20	3/4"	14,5	39,0	20	120	0,082	SZM02025XX
20	1"	14,5	39,0	5	80	0,152	SZM02032XX
25	3/4"	16,0	41,1	20	120	0,086	SZM02525XX
25	1"	16,0	41,0	4	80	0,154	SZM02532XX
32	5/4"	18,0	48,0	2	20	0,254	SZM03240XX
⊞ PMD							
20	3/4"	14,5	39,0	10	120	0,084	SZMD02025X

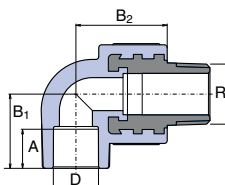
⊞ PMD – накладна гайка з отвором під пломбу

Кутник 90° з металевою різьбою внутрішньою



D мм	Rp мм	A мм	B ₁ мм	B ₂ мм	⊞ I.	⊞ II.	⚖ кг/шт	КОД
16	1/2"	13,0	25,2	31,0	10	120	0,062	SKOI01620X
20	1/2"	14,5	27,0	34,5	10	100	0,062	SKOI02020X
20	3/4"	14,5	27,0	40,0	10	80	0,082	SKOI02025X
25	1/2"	16,0	31,0	36,0	10	100	0,070	SKOI02520E
25	3/4"	16,0	30,0	41,0	10	70	0,090	SKOI02525X
32	1"	18,0	36,0	51,0	10	40	0,168	SKOI03232X

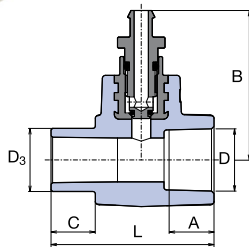
Кутник 90° з металевою різьбою зовнішньою



D мм	Rp мм	A мм	B ₁ мм	B ₂ мм	⊞ I.	⊞ II.	⚖ кг/шт	КОД
16	1/2"	13,0	25,2	31,0	10	100	0,074	SKOE01620X
20	1/2"	14,5	27,0	34,5	10	100	0,074	SKOE02020X
20	3/4"	14,5	27,0	39,0	10	70	0,112	SKOE02025X
25	1/2"	16,0	31,0	36,0	10	100	0,082	SKOE02520E
25	3/4"	16,0	30,0	39,0	10	60	0,116	SKOE02525X
32	1"	18,0	36,0	41,6	5	40	0,118	SKOE03232X

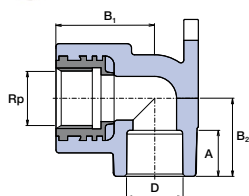
Каталог виробів

Стандартні вироби для систем холодного і гарячого водопостачання та опалення (I.)



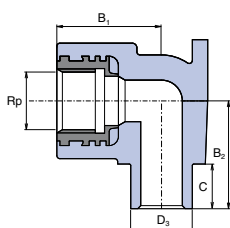
Штуцер з випускним вентилям внутрішній / зовнішній

D мм	D ₃ мм	A мм	L мм	B мм	C мм	⊕ I.	⊕ II.	⚖ кг/шт	КОД
20	20	14,5	53,0	48,0	13,0	10	100	0,054	SNAVV120XX
25	25	16,0	54,0	49,7	14,0	5	150	0,064	SNAVV125XX
32	32	18,0	59,0	53,2	16,0	5	100	0,084	SNAVV132XX



Настінний кутник

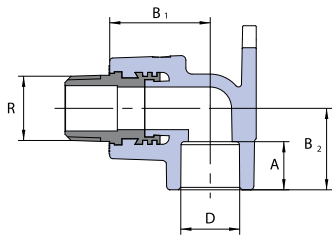
D мм	Rp	A мм	B ₁ мм	B ₂ мм	⊕ I.	⊕ II.	⚖ кг/шт	КОД
16	1/2"	13,0	32,0	23,2	10	100	0,064	SNK016XXXX
20	1/2"	14,5	34,0	26,8	10	120	0,068	SNK020XXXX
25	1/2"	16,0	36,0	27,5	10	80	0,072	SNK02520XX
25	3/4"	16,0	39,0	29,5	10	50	0,098	SNK025XXXX



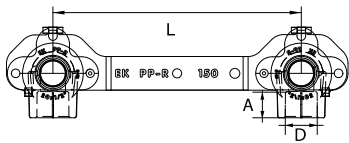
Настінний кутник внутрішній

D ₃ мм	Rp	B ₁ мм	B ₂ мм	C мм	⊕ I.	⊕ II.	⚖ кг/шт	КОД
20	1/2"	35,0	35,0	11,0	10	80	0,068	SNK120XXXX

Настінний кутник із зовнішньою різьбою

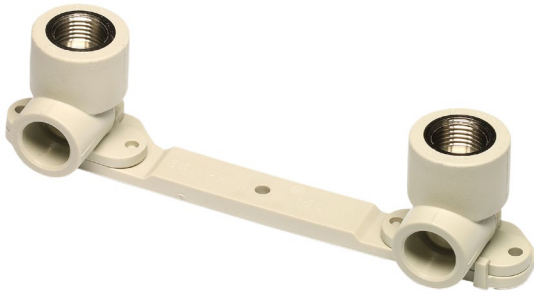


D мм	Rp	B ₁ мм	B ₂ мм	A мм	❏ I.	❏ II.	⚖ кг/шт	КОД
20	1/2"	34,0	32,2	14,5	10	115	0,072	SNKE02020X

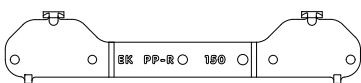


Комплект для змішувача настінний

D мм	A мм	L мм	❏ I.	❏ II.	⚖ кг/шт	КОД
20	14,5	150	10	50	0,162	SNKD02020X



Планка установна для змішувача



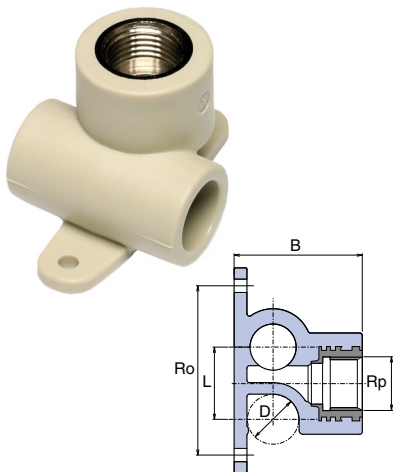
D мм	L мм	❏ I.	❏ II.	⚖ кг/м	КОД
20	150	10	100	0,026	SDNKXXXXXX



Каталог виробів

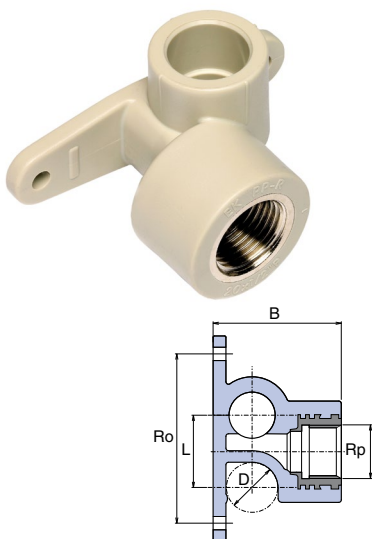
Стандартні вироби для систем холодного і гарячого водопостачання та опалення (I.)

Трійник з металевою різьбою внутрішньою та кріпленням



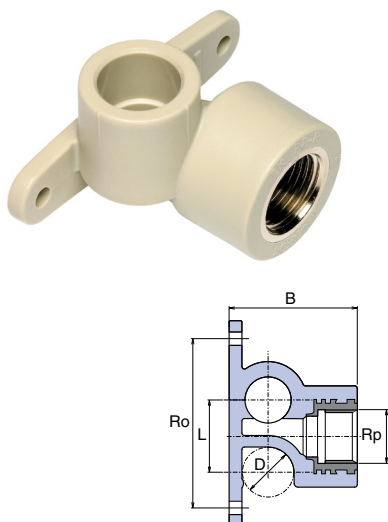
D мм	Rp	B мм	Ro мм	L мм	⌀ I.	⌀ II.	⚖ кг/шт	КОД
20	1/2"	50,0	66,0	28,5	10	100	0,080	SNKP020XXX
25	1/2"	56,0	76,0	33,5	10	60	0,090	SNKP02520X

Настінний кутник кінцевий правий

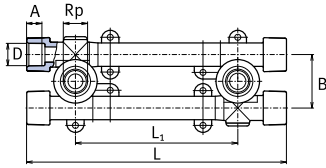


D мм	Rp	B мм	Ro мм	L мм	⌀ I.	⌀ II.	⚖ кг/шт	КОД
20	1/2"	50,0	66,0	28,5	5	80	0,066	SNK020KLXX

Настінний кутник кінцевий лівий



D мм	Rp	B мм	Ro мм	L мм	⌀ I.	⌀ II.	⚖ кг/шт	КОД
20	1/2"	50,0	66,0	28,5	5	80	0,066	SNK020KPXX



Універсальний настінний комплект

D мм	Rp	A мм	B мм	⊙ L1 мм	L мм	⊕ I.	⊕ II.	⚖ кг/ШТ	КОД
20	1/2"	14,5	46,0	105/130/145	229,0	1	15	0,220	SNKK020XXX
25	1/2"	16,0	51,0	110/125/140	230,0	1	10	0,268	SNKK025XXX

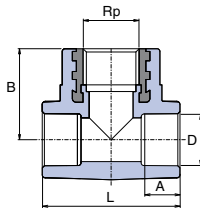


⊙ L1 - для кроку 100, 135,150 мм, необхідно вирівняти за допомогою ексцентричного переходника



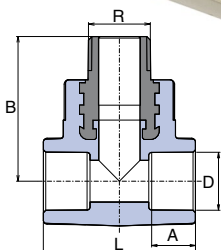
Трійник з металевою різьбою внутрішньою

D мм	Rp	A мм	L мм	B мм	⊕ I.	⊕ II.	⚖ кг/ШТ	КОД
20	1/2"	14,5	51,5	34,0	10	100	0,068	STKI02020X
25	1/2"	16,0	80,0	40,0	10	80	0,076	STKI02520X
25	3/4"	16,0	80,0	40,0	5	60	0,094	STKI02525X
32	1/2"	18,0	71,0	40,5	5	40	0,106	STKI03220X
32	3/4"	18,0	71,0	42,0	5	30	0,118	STKI03225X
32	1"	18,0	80,0	55,0	5	25	0,186	STKI03232X



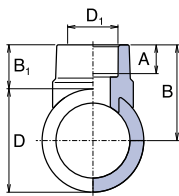
Трійник з металевою різьбою зовнішньою

D мм	Rp	A мм	L мм	B мм	⊕ I.	⊕ II.	⚖ кг/ШТ	КОД
20	1/2"	14,5	51,5	48,5	10	100	0,080	STKE02020X
20	3/4"	14,5	60,0	50,0	5	60	0,118	STKE02025X
25	1/2"	16,0	60,0	51,0	10	60	0,088	STKE02520X
25	3/4"	16,0	65,0	52,5	5	60	0,122	STKE02525X
32	3/4"	18,0	71,0	58,3	5	40	0,146	STKE03225X
32	1"	18,0	80,0	60,0	5	25	0,208	STKE03232X



Каталог виробів

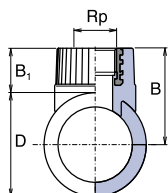
Стандартні вироби для систем холодного і гарячого водопостачання та опалення (I.)



Вварне сидельце

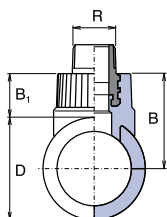
D мм	D ₁ мм	A мм	B ₁ мм	B мм	☎ I.	☎ II.	⚖ кг/шт	КОД
63	32	18,0	21,3	55,0	10	100	0,022	SNS06332RCT
75	32	18,0	21,3	61,0	10	100	0,023	SNS07532RCT
90	32	18,0	21,3	69,0	10	100	0,024	SNS09032RCT
110	32	18,0	25,7	80,7	10	60	0,034	SNS11032RCT
110	40	21,0	25,7	80,7	10	60	0,036	SNS11032RCT
☉ 125	32	18,0	22,0	84,5	10	60	0,033	SNS12532RCT
☉ 125	40	21,0	28,0	90,5	10	60	0,038	SNS12540RCT
☉ 125	50	23,5	29,5	92,0	5	20	0,043	SNS12550RCT
☉ 125	63	27,5	37,0	99,5	5	20	0,048	SNS12563RCT

☉ Інформація про термін постачання надається за запитом



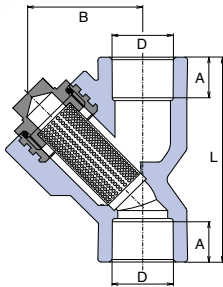
Вварне сидельце з металевією різьбою внутрішньою

D мм	Rp	B ₁ мм	B мм	☎ I.	☎ II.	⚖ кг/шт	КОД
63	3/4"	27,0	58,5	10	80	0,084	SNSI06325X
75	3/4"	27,0	64,5	10	80	0,084	SNSI07525X
90	3/4"	27,0	72,0	10	80	0,084	SNSI09025X



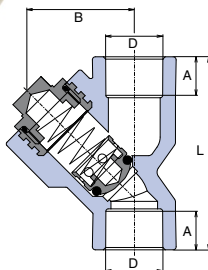
Вварне сидельце з металевією різьбою зовнішньою

D мм	Rp	B ₁ мм	B мм	☎ I.	☎ II.	⚖ кг/шт	КОД
63	3/4"	44,8	76,3	10	70	0,112	SNSE06325X
75	3/4"	44,8	82,3	10	70	0,110	SNSE07525X
90	3/4"	44,8	89,8	10	70	0,110	SNSE09025X



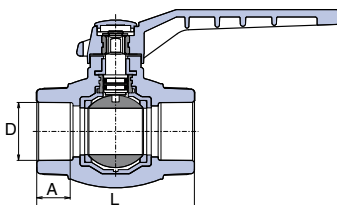
Фільтр

D мм	B мм	L мм	A мм	☎ I.	☎ II.	⚖ кг/шт	КОД
20	45,0	76,0	14,5	5	60	0,116	SFI020XXXX
25	45,0	82,0	16,0	5	40	0,134	SFI025XXXX
32	55,0	95,0	18,0	5	40	0,234	SFI032XXXX



Зворотній клапан

D мм	B мм	L мм	A мм	☎ I.	☎ II.	⚖ кг/шт	КОД
20	45,0	76,0	14,5	5	60	0,136	SZKL020XXX
25	45,0	82,0	16,0	5	40	0,154	SZKL025XXX
32	55,0	95,0	18,0	5	40	0,266	SZKL032XXX

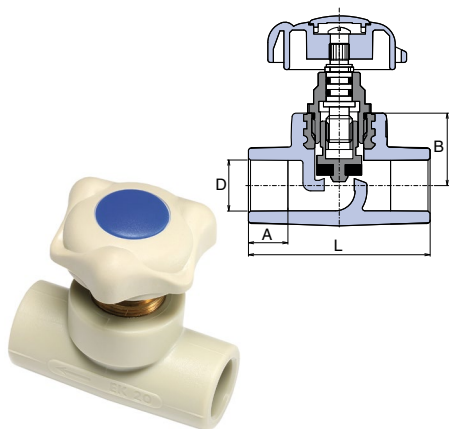


Кран кульовий

D мм	A мм	L мм	☎ I.	☎ II.	⚖ кг/шт	КОД
16	13,0	59,5	10	60	0,092	SVEK016XXX
20	14,5	65,0	10	50	0,116	SVEK020XXX
25	16,0	71,0	10	40	0,168	SVEK025XXX
32	18,0	85,0	10	20	0,294	SVEK032XXX
40	20,5	100,0	5	10	0,544	SVEK040XXX
50	23,5	115,0	1	6	0,874	SVEK050XXX
63	27,5	134,0	1	5	1,278	SVEK063XXX

Каталог виробів

Стандартні вироби для систем холодного і гарячого водопостачання та опалення (I.)



Прхідний вентиль

D мм	A мм	B мм	L мм	⊞ I.	⊞ II.	⚖ кг/шт	КОД
20	14,5	27,5	69,0	10	50	0,140	SVE020XXXX
25	16,0	30,0	80,0	10	30	0,192	SVE025XXXX
32	18,0	39,0	89,0	5	30	0,380	SVE032XXXX
40	20,5	41,0	112,0	5	15	0,542	SVE040XXXX
50	23,5	48,0	136,0	1	10	0,732	SVE050XXXX
63	27,5	60,0	162,0	1	8	1,330	SVE063XXXX



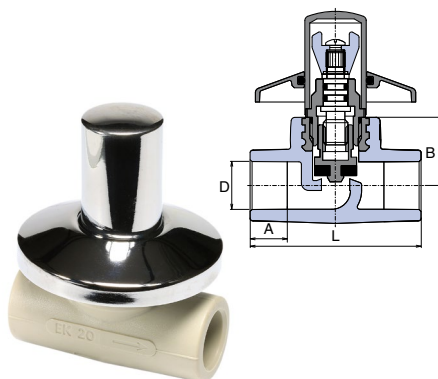
Запасні частини / Маховичок

D мм	⊞ I.	⊞ II.	⚖ кг/шт	КОД
20 - 25	1	5	0,015	STOCVM02025S
32 - 40	1	5	0,028	STOCVS03240S
50 - 63	1	1	0,041	STOCVV05063S



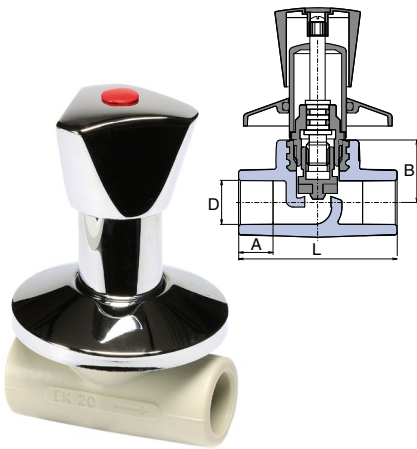
Запасні частини / Кран-буksа

D мм	⊞ I.	⊞ II.	⚖ кг/шт	КОД
20	1	5	0,080	VRV020XXXX
25	1	5	0,129	VRV025XXXX
32	1	5	0,211	VRV032XXXX
40	1	1	0,280	VRV040XXXX
50	1	1	0,293	VRV050XXXX
63	1	1	0,460	VRV063XXXX



Вентиль під штукатурку прохідний з металевою кришкою

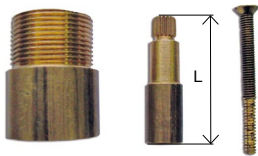
D мм	A мм	B мм	L мм	⊞ I.	⊞ II.	⚖ кг/шт	КОД
20	14,5	27,5	69,0	5	30	0,208	SVEPLK020X
25	16,0	30,0	80,0	5	20	0,270	SVEPLK025X



Вентиль під штукатурку прохідний з металевим руків'ям

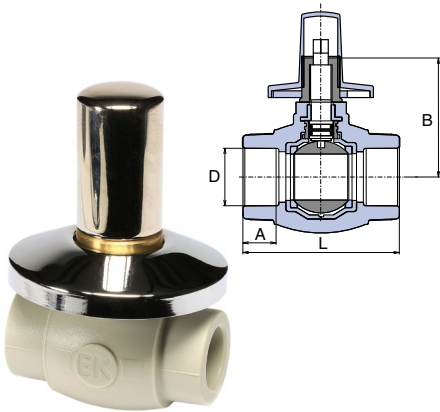
D мм	A мм	B мм	L мм	⊞ I.	⊞ II.	⚖ кг/шт	КОД
20	14,5	27,5	69,0	5	20	0,338	SVEPLR020X
25	16,0	30,0	80,0	5	20	0,392	SVEPLR025X

Подовжувач вентиля D 20, 25 мм



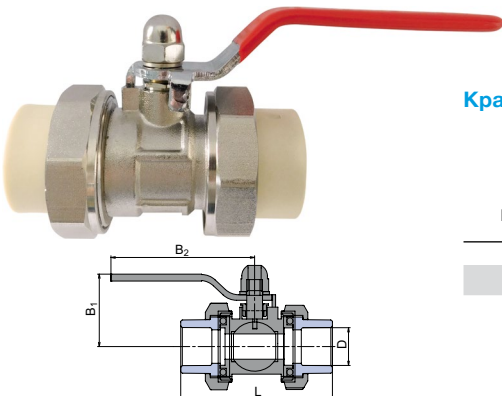
⊞ I.	L мм	⚖ кг/шт	КОД
100	33	0,071	VEPL020XXX

Для вентилів під штукатурку Ø 20, 25 мм.



Кран кульовий під штукатурку з металевою кришкою

D мм	A мм	B мм	L мм	⊞ I.	⊞ II.	⚖ кг/шт	КОД
20	14,5	67,0	65,0	5	20	0,254	SVEKPLK020
25	16,0	65,0	71,0	5	20	0,334	SVEKPLK025

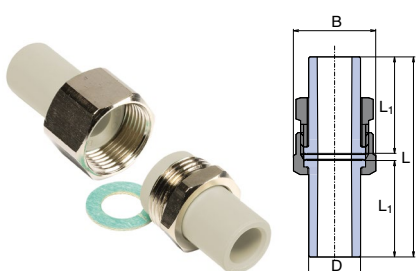


Кран кульовий металевий з пластиковими розтрубами

D мм	L мм	B ₁ мм	B ₂ мм	⊞ I.	⊞ II.	⚖ кг/шт	КОД
20	81,0	46,0	80,0	5	25	0,293	SVEKKS020X
25	87,0	50,0	106,0	5	20	0,358	SVEKKS025X

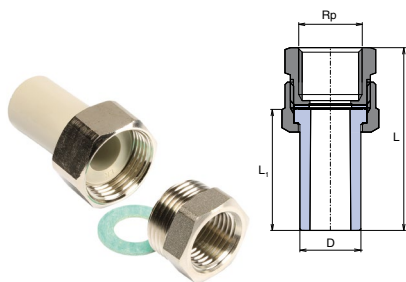
Каталог виробів

Стандартні вироби для систем холодного і гарячого водопостачання та опалення (I.)



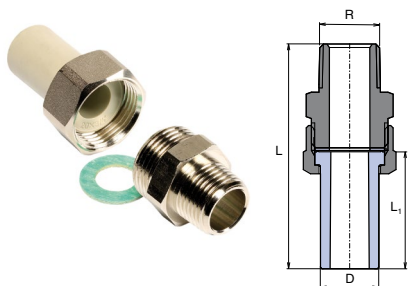
Розбірне з'єднання

D мм	B мм	L мм	L ₁ мм	⊞ I.	⊞ II.	⚖ кг/шт	КОД
20	30,0	82,0	40,0	20	100	0,088	SRS020XXXX
25	38,0	82,0	40,0	20	100	0,142	SRS025XXXX
32	46,0	92,0	45,0	10	50	0,212	SRS032XXXX
40	58,0	112,0	55,0	5	30	0,288	SRS040XXXX



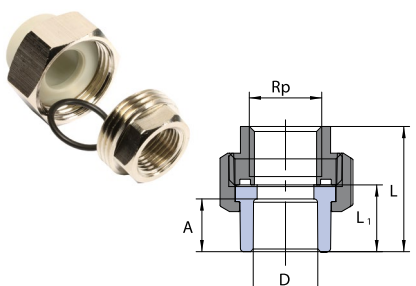
Розбірне з'єднання внутрішнє

D мм	Rp	L мм	L ₁ мм	⊞ I.	⊞ II.	⚖ кг/шт	КОД
20	1/2"	60,0	40,0	10	150	0,086	SSI02020XX
25	3/4"	62,0	40,0	10	100	0,136	SSI02525XX
32	1"	70,0	45,0	10	60	0,220	SSI03232XX



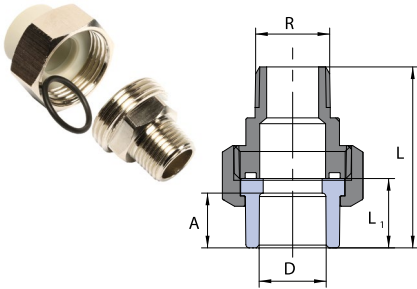
Розбірне з'єднання зовнішнє

D мм	Rp	L мм	L ₁ мм	⊞ I.	⊞ II.	⚖ кг/шт	КОД
20	1/2"	77,0	40,0	10	120	0,118	SSE02020XX
25	3/4"	80,0	40,0	10	70	0,196	SSE02525XX
32	1"	92,0	45,0	10	50	0,324	SSE03232XX



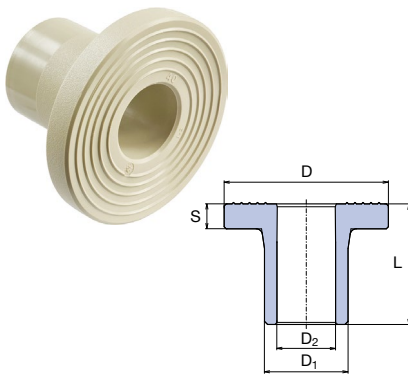
Перехід з розбірним з'єднанням внутрішнім

D мм	Rp	L мм	L ₁ мм	⊞ I.	⊞ II.	⚖ кг/шт	КОД
20	1/2"	37,5	19,5	10	100	0,122	SSHI02020X
25	3/4"	46,5	23,0	10	80	0,213	SSHI02525X



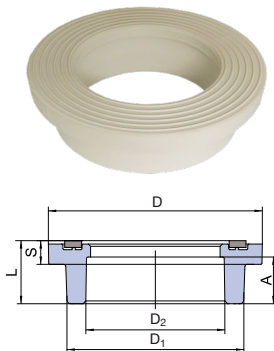
Перехід з розбірним з'єднанням зовнішнім

D мм	Rp	L мм	L ₁ мм	☐ I.	☐ II.	⚖ кг/шт	КОД
20	1/2"	52,5	19,5	10	100	0,142	SSHE02020X
25	3/4"	59,0	23,0	10	80	0,223	SSHE02525X



Бурт внутрішній

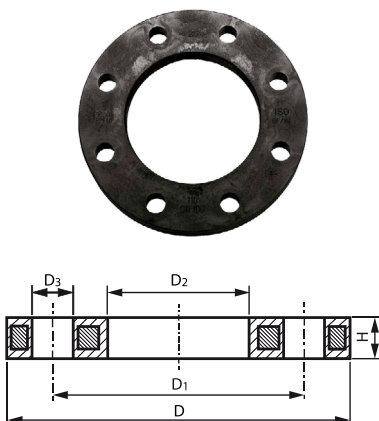
D ₁ мм	L мм	D мм	S мм	D ₂ мм	☐ I.	☐ II.	⚖ кг/шт	КОД
40	58,8	80,0	12,8	30,0	2	50	0,040	SLN040RCTX
50	60,8	90,0	12,8	37,2	2	40	0,065	SLN050RCTX
63	62,8	105,0	14,3	47,0	1	25	0,127	SLN063RCTX
75	71,8	122,0	14,7	56,0	1	15	0,205	SLN075RCTX
90	90,8	140,0	16,0	67,0	1	12	0,320	SLN090RCTX
110	101,8	161,5	19,0	81,0	1	4	0,593	SLN110RCTX



Бурт зовнішній

D ₁ мм	D ₂ мм	L мм	D мм	S мм	A мм	☐ I.	☐ II.	⚖ кг/шт	КОД
⊙125	157,0	55,0	190,0	19,0	40,0	1	8	0,548	SLN125RCT

⊙ Інформація про термін постачання надається за запитом



Фланець ПП зі сталевим осердям / PN 16

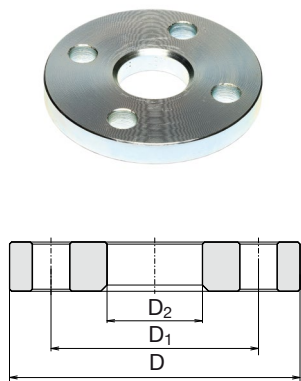
d мм	DN мм	D мм	D ₁ мм	D ₂ мм	D ₃ мм	H мм	Y	☐ шт	⚖ кг/шт	КОД
⊙ 40	32	140	100	51	18	16	4	40	0,621	FF700209W
⊙ 50	40	150	110	62	18	20	4	30	0,722	FF700210W
⊙ 63	50	165	125	78	18	20	4	25	1,084	FF700211W
⊙ 75	65	185	145	92	18	20	4	19	1,349	FF700212W
⊙ 90	80	200	160	108	18	20	8	15	1,390	FF700213W
⊙ 110	100	220	180	128	18	20	8	13	1,407	FF700214W
⊙ 140	125	250	210	158	18	26	8	10	2,318	FF700216W

⊙ Фланець ПП зі сталевим осердям / Y - кількість отворів

Каталог виробів

Стандартні вироби для систем холодного і гарячого водопостачання та опалення (I.)

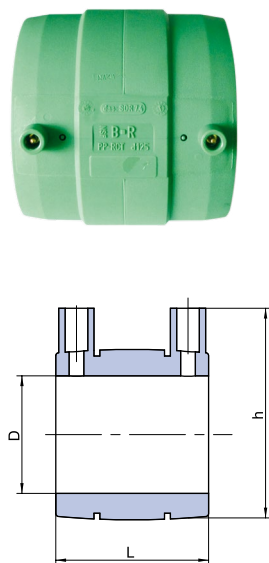
Вільний фланець



	D ₁ мм	D мм	D ₂ мм	Y	II.	кг/шт	КОД
40 / DN32	100,0	140,0	51,0	4	1	1,660	PRI040NXXX
50 / DN40	110,0	150,0	62,0	4	1	1,802	PRI050NXXX
63 / DN50	125,0	165,0	78,0	4	1	2,414	PRI063NXXX
75 / DN65	145,0	185,0	92,0	4	1	2,978	PRI075NXXX
90 / DN80	160,0	200,0	108,0	8	1	3,490	PRI090NXXX
110 / DN100	180,0	220,0	128,0	8	1	4,098	PRI110NXXX
125 / DN100	210,0	250,0	165,0	8	1	4,450	PRI125NXXX

Y – кількість отворів

Електромуфта



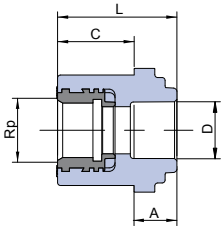
D мм	L мм	h мм	I.	II.	кг/шт	КОД
⌀ 20	70	52	1	100	0,04	ENA020PPRCT
⌀ 25	70	57	1	80	0,05	ENA025PPRCT
⌀ 32	80	65	1	60	0,07	ENA032PPRCT
⌀ 40	90	74	1	50	0,10	ENA040PPRCT
⌀ 50	100	85	1	30	0,16	ENA050PPRCT
⌀ 63	110	97	1	20	0,26	ENA063PPRCT
⌀ 75	120	114	1	25	0,41	ENA075PPRCT
⌀ 90	130	130	1	18	0,51	ENA090PPRCT
⌀ 110	140	152	1	8	0,80	ENA110PPRCT
⌀ 125	151	168	1	6	0,95	ENA125PPRCT

⊕ Інформація про термін постачання надається за запитом

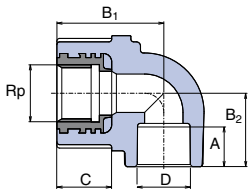
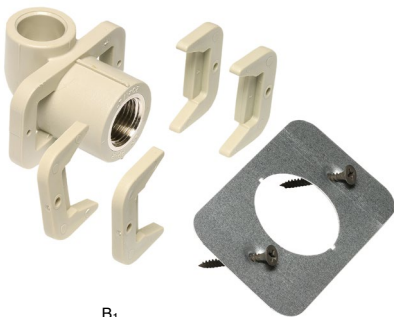
Зварювання електромуфтовим зварювальним апаратом, що має ручне налаштування параметрів або зчитує штрих-коди.

Повний перелік фітингів для гіпсокартону (I.)

Перехід для гіпсокартону

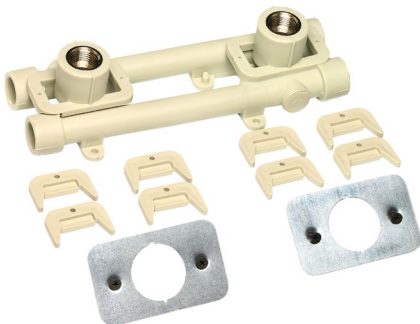


D мм	Rp	A мм	C мм	L мм	📦 I.	📦 II.	⚖️ кг/шт	КОД
20	1/2"	14,5	26,0	40,5	1	50	0,102	SZS02020X



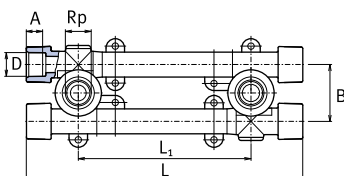
Настінний кутник для гіпсокартону

B мм	Rp	A мм	B ₁ мм	B ₂ мм	C мм	📦 I.	📦 II.	⚖️ кг/шт	КОД
20	1/2"	15	44,0	27,0	26,0	1	50	0,114	SNKS020SX



Настінний комплект для гіпсокартону з точною відстанню

D мм	Rp	A мм	B мм	L ₁ мм	C мм	L мм	📦 I.	📦 II.	⚖️ кг/шт	КОД
20	1/2"	14,5	49,0	100/135/150	26,0	234,0	1	10	0,320	SNKK020SXX



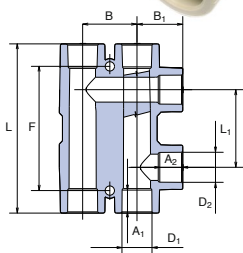
Каталог виробів

Спеціальні фітинги для опалення (I.)



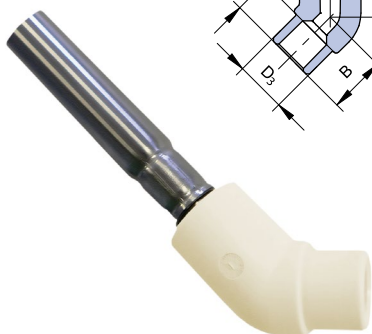
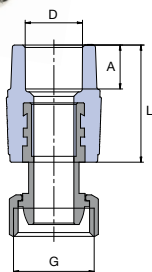
Розподільчий вузол

D ₁ мм	D ₂ мм	A ₁ мм	A ₂ мм	L ₁ мм	L мм	B ₁ мм	B мм	⊕ I.	⊕ II.	⚖ кг/шт	КОД
20	20	14,5	14,5	50	109	29,5	35	1	30	0,098	SRAO02020X
25	20	16,0	14,5	50	115	32,0	45	1	20	0,138	SRAO02520X



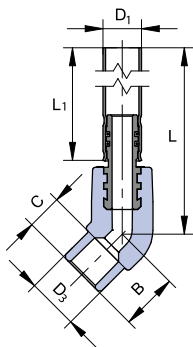
Євроконус з накидною гайкою

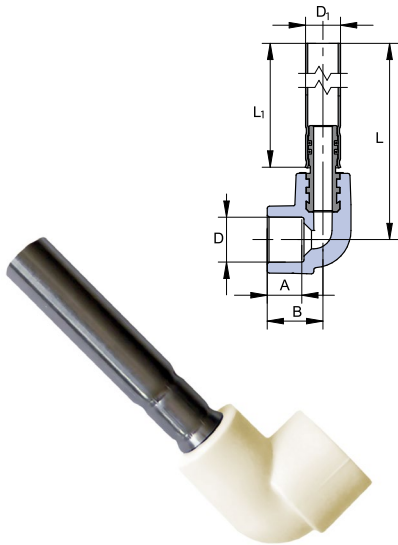
D мм	G	A мм	L мм	⊕ I.	⊕ II.	⚖ кг/шт	КОД
20	3/4"	14,5	40,0	5	120	0,089	SZM02025EX



Підключення до радіатора кутник 45°

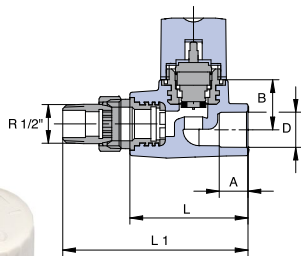
D ₁ мм	D ₃ мм	B мм	C мм	L мм	L ₁ мм	⊕ I.	⊕ II.	⚖ кг/шт	КОД
15	20	22,5	13	298	270	1	30	0,123	SKORP12045270
15	20	22,5	13	748	720	1	30	0,270	SKORP12045720





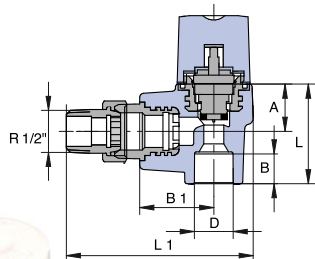
Підключення до радіатора кутник 90°

D мм	D1 мм	A мм	B мм	L мм	L1 мм	☎ I.	☎ II.	⚖ кг/шт	КОД
20	15	14,5	24	300	270	1	30	0,126	SKORP02090270
20	15	14,5	24	750	720	1	10	0,273	SKORP02090720



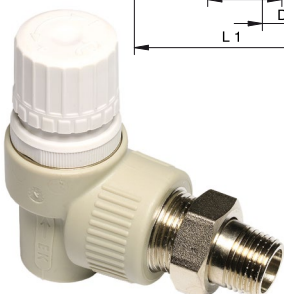
Вентиль радіаторний термостатичний прямий

D мм	A мм	B мм	L мм	L1 мм	R мм	☎ I.	☎ II.	⚖ кг/шт	КОД
20	14,5	24,5	65	102	1/2"	5	40	0,265	SVER020PXX



Вентиль радіаторний термостатичний кутвий

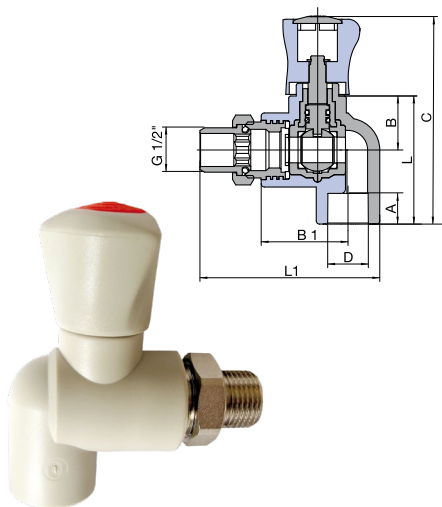
D мм	A мм	B мм	B1 мм	L мм	L1 мм	R мм	☎ I.	☎ II.	⚖ кг/шт	КОД
20	14,5	23,5	36,5	49,5	93	1/2"	5	40	0,269	SVER020RXX



Каталог виробів

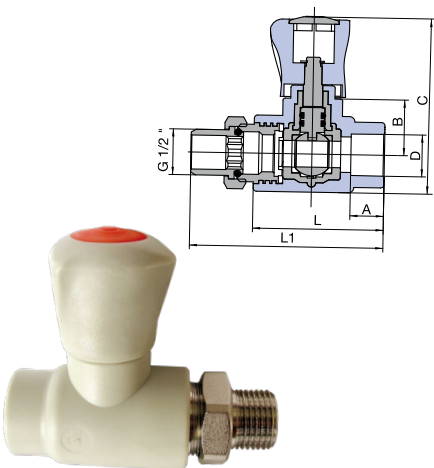
Спеціальні фітинги для опалення (I.)

Кран кульовий радіаторний кутовий



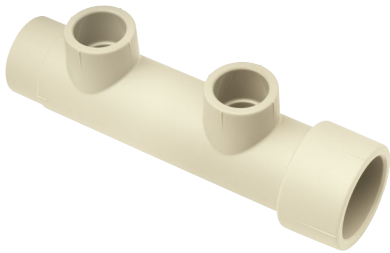
D мм	A мм	B мм	L мм	L ₁ мм	⊞ I.	⊞ II.	⚖ кг/шт	КОД
20	14,5	25,5	60	89	5	20	0,188	SVER020KXX

Кран кульовий радіаторний прямий



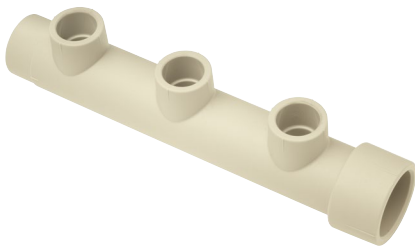
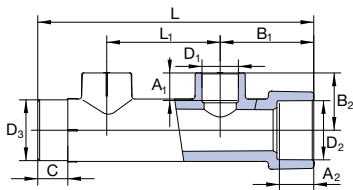
D мм	A мм	B мм	B ₁ мм	L мм	L ₁ мм	⊞ I.	⊞ II.	⚖ кг/шт	КОД
20	14,5	25,5	41	60	85	5	20	0,192	SVER020XXX

Спеціальні фітинги PP-RCT для опалення (I.)



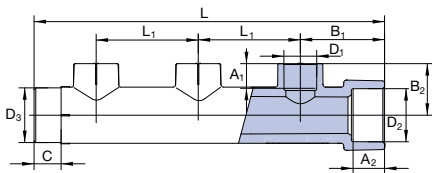
Подвійний колектор PP-RCT

L ₁ мм	L мм	B ₁ мм	B ₂ мм	A ₁ мм	A ₂ мм	D ₃ мм	D ₂ мм	D ₁ мм	C мм	⊕ I.	⊕ II.	⚖ кг/шт	КОД
60	146	49,5	30	13	18	32	32	16	16	5	30	0,072	SROZ132162RCT
60	146	49,5	30	16	18	32	32	20	16	5	30	0,068	SROZ132202RCT



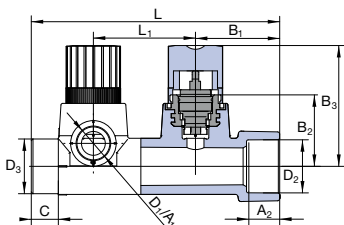
Потрійний колектор PP-RCT

L ₁ мм	L мм	B ₁ мм	B ₂ мм	A ₁ мм	A ₂ мм	D ₃ мм	D ₂ мм	D ₁ мм	C мм	⊕ I.	⊕ II.	⚖ кг/шт	КОД
60	206	49,5	30	13	18	32	32	16	16	5	25	0,103	SROZ132163RCT
60	206	49,5	30	16	18	32	32	20	16	5	25	0,097	SROZ132203RCT



Колектор з термостатичними вентилями, подвійний

L ₁ мм	L мм	B ₁ мм	B ₂ мм	B ₃ мм	A ₂ мм	D ₃ мм	D ₂ мм	D ₁ мм	C мм	⊕ I.	⊕ II.	⚖ кг/шт	КОД
60	146	49,5	42	77	18	32	32	16	16	1	15	0,326	SROZI032162RCT
60	146	49,5	42	77	18	32	32	20	16	1	15	0,323	SROZI032202RCT



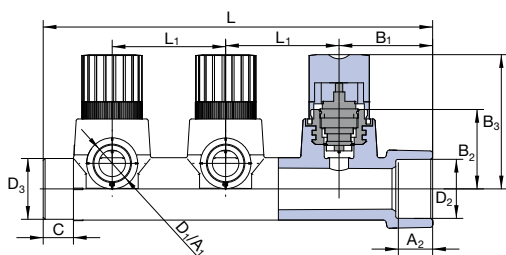
Каталог виробів

Спеціальні фітинги PP-RCT для опалення (I.)



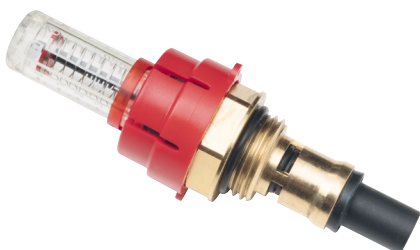
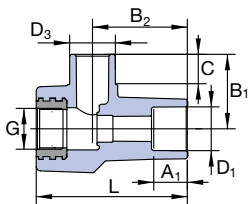
Колектор з термостатичними вентилями, потрійний

L ₁ мм	L мм	B ₁ мм	B ₂ мм	B ₃ мм	A ₁ мм	A ₂ мм	D ₃ мм	D ₂ мм	D ₁ мм	C мм	⊕ I.	⊕ II.	⚖ кг/шт	КОД
60	206	49,5	42	77	13,0	18	16	32	32	16	1	10	0,482	SROZI032163RCT
60	206	49,5	42	77	14,5	18	20	32	32	16	1	10	0,478	SROZI032203RCT



Гніздо витратоміру

A ₁ мм	D ₁ мм	G	C мм	D ₃ мм	B ₁ мм	B ₂ мм	L мм	⊕ I.	⊕ II.	⚖ кг/шт	КОД
13,0	16	1/2"	16	20	34	42	67	5	30	0,482	STPI2016RCT
14,5	20	1/2"	16	20	34	42	67	5	30	0,478	STPI2020RCT

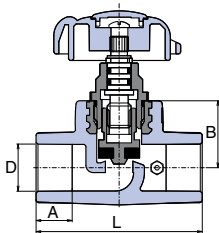


Витратомір

G	⊕ I.	⚖ кг/шт	КОД
1/2"	1	0,590	PRUTMXXXXX

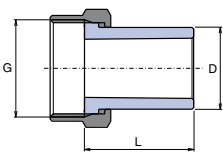
Стандартні вироби для систем лише холодного водопостачання (II.)

Прохідний вентиль з випускним клапаном



	D мм	A мм	B мм	L мм	☒ I.	☒ II.	⚖ кг/шт	КОД
правий	40	20,5	41,0	112,0	1	15	0,578	SVEV040PXX
правий	50	23,5	48,0	136,0	1	10	0,788	SVEV050PXX
правий	63	27,5	60,0	162,0	1	8	1,388	SVEV063PXX
лівий	40	20,5	41,0	112,0	1	15	0,572	SVEV040LXX
лівий	50	23,5	48,0	136,0	1	10	0,754	SVEV050LXX
лівий	63	27,5	60,0	162,0	1	8	1,416	SVEV063LXX

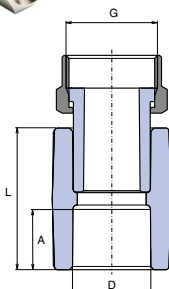
Виготовлення на замовлення. Термін підготовки замовлення 30 днів



Пластмасовий штуцер з накидною гайкою

D мм	G	L мм	☒ I.	☒ II.	⚖ кг/шт	КОД
20	3/4"	40,0	10	200	0,048	SHM02025XX
25	1"	40,0	10	130	0,074	SHM02532XX
32	5/4"	45,0	5	60	0,096	SHM03240XX

Перехід з накидною гайкою



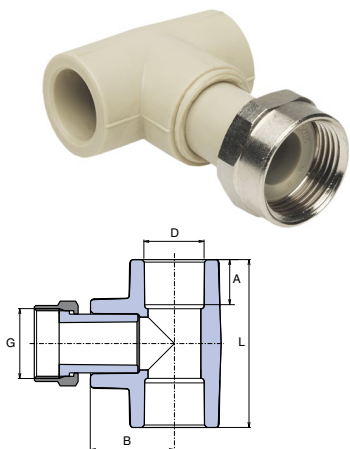
D мм	G	A мм	L мм	☒ I.	☒ II.	⚖ кг/шт	КОД
16	1/2"	13,0	33,0	10	200	0,032	SNAM01620X
20	1/2"	14,5	34,6	20	200	0,034	SNAM02020X
20	3/4"	14,5	34,6	20	200	0,056	SNAM02025X
25	3/4"	16,0	37,8	20	100	0,058	SNAM02525X
25	1"	16,0	37,8	10	100	0,092	SNAM02532X
32	1"	18,0	40,0	10	60	0,102	SNAM03232X
PMD							
20	3/4"	14,5	34,6	10	100	0,056	SNAMD02025
25	3/4"	16,0	37,8	10	100	0,062	SNAMD02525

PMD – накидна гайка з отвором під пломбу

Каталог виробів

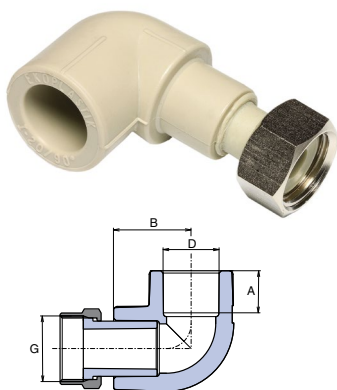
Стандартні вироби для систем лише холодного водопостачання (II.)

Трійник перехід з накидною гайкою



D мм	G	A мм	B мм	L мм	☒ I.	☒ II.	⚖ кг/шт	КОД
20	3/4"	14,5	54,0	27,0	10	100	0,069	STKM02025X
25	3/4"	16,0	60,0	32,0	5	60	0,079	STKM02525X
25	1"	16,0	60,0	32,0	5	60	0,157	STKM02532X
32	3/4"	18,0	70,0	35,7	5	50	0,100	STKM03225X
32	1"	18,0	70,0	35,7	5	50	0,135	STKM03232X

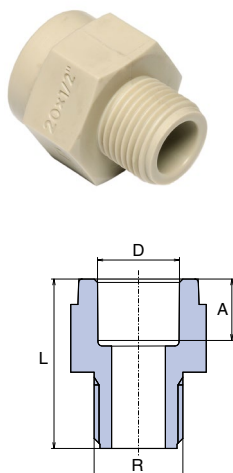
Кутник 90° перехід з накидною гайкою



D мм	G	A мм	B мм	☒ I.	☒ II.	⚖ кг/шт	КОД
20	1/2"	14,5	26,8	25	100	0,047	SKOM02020X
20	3/4"	14,5	26,8	25	100	0,062	SKOM02025X

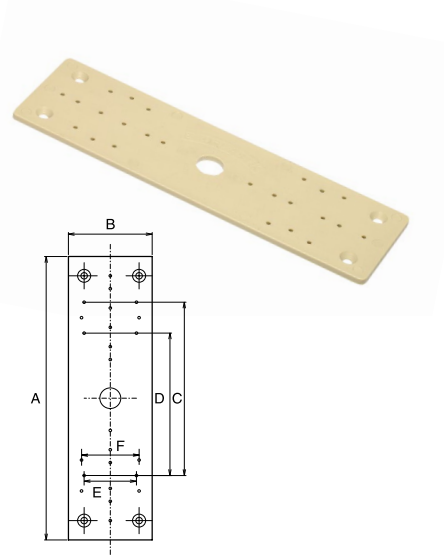
Вироби для тимчасового використання (III.)

Перехід з пластмасовою різьбою зовнішньою



D мм	R	A мм	L мм	☒ I.	☒ II.	⚖ кг/шт	КОД
20	1/2"	14,5	40,0	50	200	0,014	SDG02020XX
20	3/4"	14,5	38,0	20	380	0,012	SDG02025XX
25	3/4"	16,0	42,0	20	200	0,020	SDG02525XX
32	1"	18,0	54,0	20	100	0,038	SDG03232XX
40	5/4"	20,5	62,0	10	70	0,074	SDG04040XX
50	6/4"	23,5	63,0	10	60	0,094	SDG05050XX
63	2"	27,5	81,9	5	20	0,194	SDG06363XX

Приладдя та допоміжне обладнання (IV.)



Тримач настінного комплекту

A ММ	B ММ	C ММ	D ММ	E ММ	F ММ	📦 I.	📦 II.	⚖️ кг/ШТ	КОД
220,0	64,0	135,0	110,0	45,0	40,0	10	50	0,058	DNPXXXXXXX

Хомут металевий (з шурупом)



D ММ	📦 I.	⚖️ кг/ШТ	КОД
20 - 25	10	0,056	PRK02025XX
32 - 40	10	0,074	PRK03240XX
50 - 63	10	0,124	PRK06350XX

Хомут металевий (болт / гайка)



D ММ	ГАЙКА ММ	БОЛТ ММ	📦 I.	⚖️ кг/ШТ	КОД
48-53	M8/10		50	0,078	PRKB04853X
72-78	M8/10		50	0,146	PRKB07278X
87-92	M8/10		50	0,180	PRKB08792X
102-116	M8/10		50	0,238	PRKB102116
		M8/100	100	0,023	VRUTM8100X

Каталог виробів

Приладдя та допоміжне обладнання (IV.)

Опора



D мм	📦 I.	📦 II.	⚖️ кг/шт	КОД
16	50	300	0,004	PRE016XXXX
20	50	500	0,004	PRE020XXXX
25	50	500	0,006	PRE025XXXX
32	50	300	0,008	PRE032XXXX

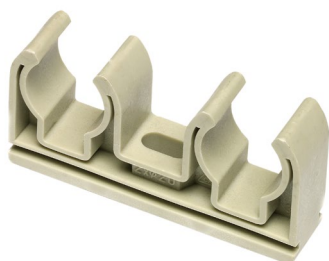
Опора із затискачем



D мм	📦 I.	📦 II.	⚖️ кг/шт	КОД
20	50	500	0,008	PRE020XXXXN
25	50	500	0,008	PRE025XXXXN
32	50	300	0,013	PRE032XXXXN
40	50	400	0,016	PRP040XXXX
50	25	100	0,034	PRP050XXXX
63	25	100	0,046	PRP063XXXX
⌀75	1	-	0,084	PRP075XXXX
⌀90	1	-	0,114	PRP090XXXX
⌀110	1	-	0,136	PRP110XXXX

ⓘ Інформація про термін постачання надається за запитом
Опора приєднується до інших опор в один ряд



Подвійна опора



D мм	📦 шт	⚖️ кг/шт	КОД
2×20	1	0,016	PRDV0202XX
2×25	1	0,022	PRDV0252XX






Сварочный аппарат R63 электронный (для парных насадок)

W			 кг/шт	КОД
800	насадки Ø 20 – 63	1	1,820	SVA063XXXX

Ремонтный комплект






			 кг/шт	КОД
	I.	II.		
комплект	1	50	0,186	OSAXXXXXXX

До складу комплекту входять 5 ремонтних стрижнів Ø 12 мм та непарна насадка Ø 12 мм



Ремонтні стрижні запасні

Ø мм			 кг/шт	КОД
	I.	II.		
12	1	100	0,029	OTXXXXXXX

Каталог виробів

Приладдя та допоміжне обладнання (IV.)

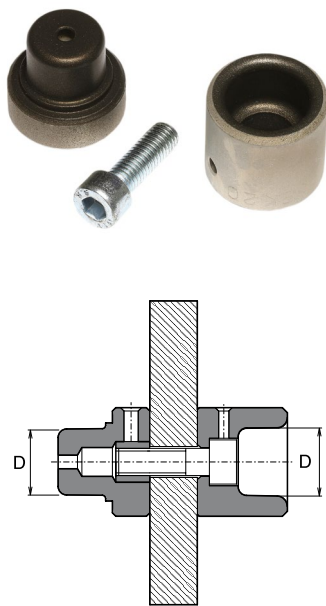
Апарат для електромуфтового зварювання – ELEKTRA LIGHT



	W		 кг/ШТ	КОД
20 – 125/160 мм	2 000	1	8,000	SVAELEKTRAL

Виготовлення на замовлення. Термін підготовки замовлення 30 днів.

Насадка парна



D мм		 кг/ШТ	КОД
16	1	0,074	NAP016XXXX
20	1	0,078	NAP020XXXX
25	1	0,138	NAP025XXXX
32	1	0,164	NAP032XXXX
40	1	0,308	NAP040XXXX
50	1	0,333	NAP050XXXX
63	1	0,493	NAP063XXXX
75	1	0,653	NAP075XXXX
90	1	1,089	NAP090XXXX
110	1	1,681	NAP110XXXX
125	1	1,996	NAP125XXXX

Склад комплекту

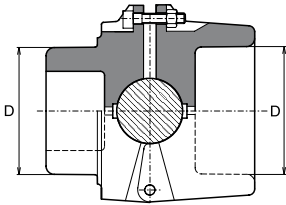
- 4× пластикова скоба
- 4× шуруп для скоби
- 4× болт кріпильний
- 2× хомут кріпильний

Настінний комплект для кріплення колекторів

	мм	 I.	 II.	 кг/ШТ	КОД
Інтервал кріплення	200	1	5	0,403	SETDRZROZX

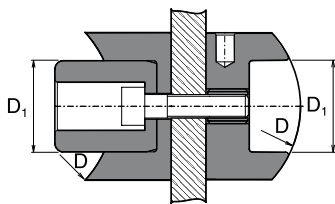


Насадки непарні



D мм		 кг/шт	КОД
16	1	0,130	NA016CXXXX
20	1	0,133	NA020CXXXX
25	1	0,178	NA025CXXXX
32	1	0,215	NA032CXXXX
40	1	0,379	NA040CXXXX
50	1	0,517	NA050CXXXX
63	1	0,822	NA063CXXXX

Насадка для вварного сидельця / парна



D мм	D ₁ мм		 кг/шт	КОД
63	32	1	0,298	SNNS06332X
75	32	1	0,296	SNNS07532X
90	32	1	0,296	SNNS09032X
* 110	40	1	0,432	SNNS11040X
** 125	40	1	0,519	SNNS12540X
*** 125	63	1	1,148	SNNS12563X

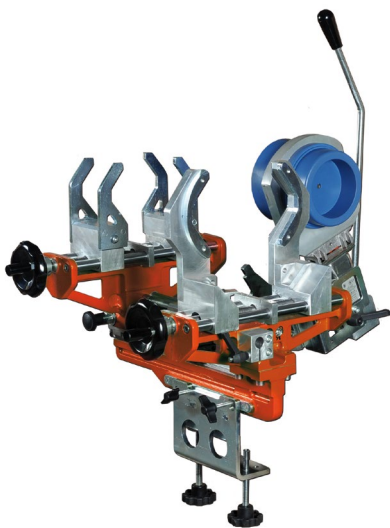
* для вварних сидельця Ø 110/32, 110/40

** для вварних сидельця Ø 125/32, 125/40

*** для вварних сидельця Ø 125/50, 125/63

Каталог виробів

Приладдя та допоміжне обладнання (IV.)

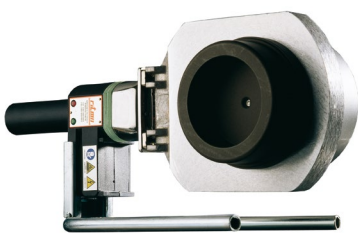


Монтажний пристрій MP-125

	D мм	📦	⚖️ кг/шт	КОД
MP-125	63-125	1	37,200	SVAMP125XX

MP-125 містить: фундаментальну раму, підставку зі зварювальним апаратом 1400 w, валізу з приладдям.

Виготовлення на замовлення. Термін підготовки замовлення 30 днів.



Зварювальний апарат PRISMA 125

W	📦	⚖️ кг/шт	КОД
1400	1	2,760	SVA125XXXX




Контактний термометр DT-METER

	📦	⚖️ кг/шт	КОД
DT-METER	1	0,940	TEPODXXXXX





Натяжний ключ

		 кг/шт	КОД
	1	0,297	UKXXXXXXXXX





Ножиці PROFi

D мм		 кг/шт	КОД
16-40	1	0,383	NU042PXXXXX





Ножиці M2

D мм		 кг/шт	КОД
16-63	1	1,241	NU063XXXXX



Труборіз

D мм		 кг/шт	КОД
50-125	1	1,400	REZ050125X

Каталог виробів

Приладдя та допоміжне обладнання (IV.)

Обрізний пристрій для труб STABI



D мм	📦	⚖️ кг/шт	КОД
16-20	1	0,134	REZS01620X
20-25	1	0,156	REZS02025X
25-32	1	0,206	REZS02532X
32-40	1	0,266	REZS03240X
50	1	0,302	REZS050XXX
63	1	0,352	REZS063XXX
75	1	0,386	REZS075XXX
90	1	0,634	REZS090XXX
110	1	0,870	REZS110XXX



Обрізний пристрій на дріль для труб STABI

D мм	📦	⚖️ кг/шт	КОД
40	1	0,290	REZS040VXX
50	1	0,882	REZS050VXX
63	1	0,406	REZS063VXX
ХВОСТОВИК	1	0,020	СЕРXXXXXXXX



Фреза для вварного сидельця

D мм	📦	⚖️ кг/шт	КОД
32	1	0,200	VNS032XXXX
40	1	0,300	VNS040XXXX
63	1	0,740	VNS063XXXX



Жолоб оцинкований

D мм	I мм	📦 I.	📦 II.	⚖️ кг/шт	КОД
20	2000	1	25	0,331	ZLSP20XXXX
25	2000	1	25	0,428	ZLSP25XXXX
32	2000	1	25	0,516	ZLSP32XXXX
40	2000	1	25	0,607	ZLSP40XXXX
50	2000	1	25	0,732	ZLSP50XXXX
63	2000	1	25	0,879	ZLSP63XXXX



Пробка коротка

G	I.	II.	кг/шт	КОД
1/2"	50	400	0,008	ZAGXXXXXXX

Коротка пробка постачається у комплекті з гумовою прокладкою.



Пробка довга

G	I.	II.	кг/шт	КОД
1/2"	50	150	0,022	ZAGDXXXXXX

Пробка довга постачається у комплекті з гумовою прокладкою.



Ущільнююча нитка

	I.	кг/шт	КОД
	50	0,053	TTN50XXXXX
	150	0,126	TTN150XXXX

Стандартні вироби для систем холодного, гарячого водопостачання та кондиціювання

Система Ekorplastik Діаметри 160–250 мм

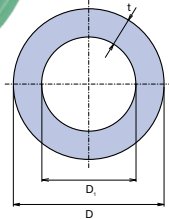
Система Ekorplastik для великих діаметрів складається з суцільнопластикових труб, тришарових труб, та фітингів з діаметрами в діапазоні від 160 до 250 мм, виготовлених з матеріалу PP-RCT. Систему призначено для напірних мереж питної (холодної) води, гарячої води стисненого повітря, охолоджувальної води та для систем кондиціювання. Система передбачає з'єднання зварюванням у стик.

- ⦿ Термін постачання для даного асортименту становить 30 днів.
- ⦿ На стандартні вироби (I.) надається гарантія на 10 років.
- ⦿ На інші вироби (IV.) надається гарантія на 2 роки.



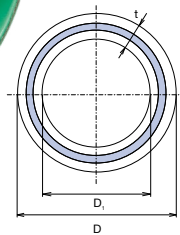
Переваги системи

- ⦿ Труби та фітинги з поліпропілену нового покоління PP-RCT (тип 4)
- ⦿ Однаковий переріз потоку труб та фітингів – мінімальні втрати тиску



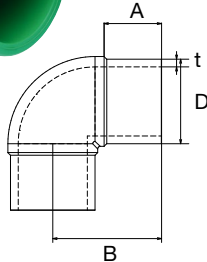
Труба Ekoplastik EVO PP-RCT, S 5 / SDR 11

D MM	D ₁ MM	t MM	l MM	M	КГ/М	КОД
160	130,8	14,6	4000	4	6,420	TTR160RCTS5
200	163,6	18,2	4000	4	9,950	TTR200RCTS5
250	204,6	22,7	4000	4	15,500	TTR250RCTS5



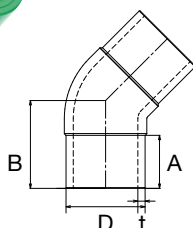
Труба Ekoplastik FIBER BASALT CLIMA, S 5 / SDR 11

D MM	D ₁ MM	t MM	l MM	M	КГ/М	КОД
160	130,8	14,6	4000	4	7,185	TTRFBC160RCT
200	163,6	18,2	4000	4	11,157	TTRFBC200RCT
250	204,6	22,7	4000	4	16,870	TTRFBC250RCT



Кутник 90° PP-RCT, S 5 / SDR 11

D MM	A MM	B MM	t MM	ШТ	КГ/ШТ	КОД
160	103	210	14,6	1	3,000	ТКО16090XXX
200	115	239	18,2	1	5,200	ТКО20090XXX
250	116	250	22,7	1	10,500	ТКО25090XXX

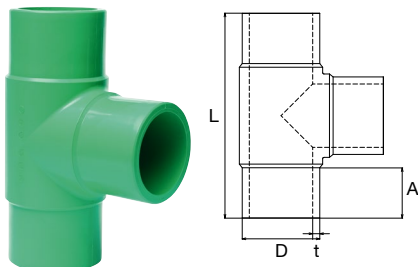


Кутник 45° PP-RCT, S 5 / SDR 11

D MM	A MM	B MM	t MM	ШТ	КГ/ШТ	КОД
160	107	175	14,6	1	2,400	ТКО16045XXX
200	118	190	18,2	1	4,000	ТКО20045XXX
250	130	215	22,7	1	7,100	ТКО25045XXX

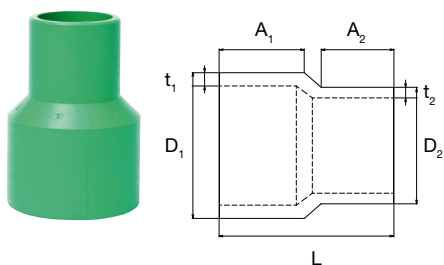
Стандартні вироби для систем холодного, гарячого водопостачання та кондиціонування

Трійник PP-RCT, S 5 / SDR 11



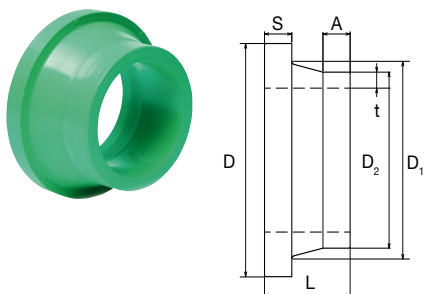
D мм	A мм	L мм	t мм	📦 шт	⚖️ кг/шт	КОД
160	104	423	14,6	1	4,100	ТТК160XXXXX
200	117	501	18,2	1	7,200	ТТК200XXXXX
250	131	595	22,7	1	13,600	ТТК250XXXXX

Муфта перехідна PP-RCT, S 5 / SDR 11



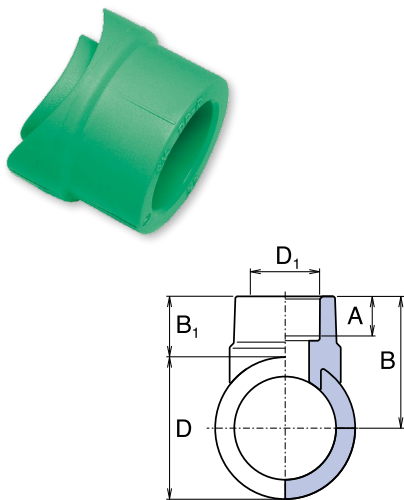
D ₁ мм	D ₂ мм	t ₁ мм	t ₂ мм	A ₁ мм	A ₂ мм	L мм	📦 шт	⚖️ кг/шт	КОД
160	110	14,6	-	106	92	226	1	1,200	TRE1160110X
160	125	14,6	-	105	93	220	1	1,328	TRE1160125X
200	160	18,2	14,6	117	100	240	1	2,100	TRE1200160X
250	160	22,7	14,6	60	56	162	1	3,000	TRE1250160X
250	200	22,7	18,2	128	116	274	1	3,600	TRE1250200X

Бурт PP-RCT, S 5 / SDR 11

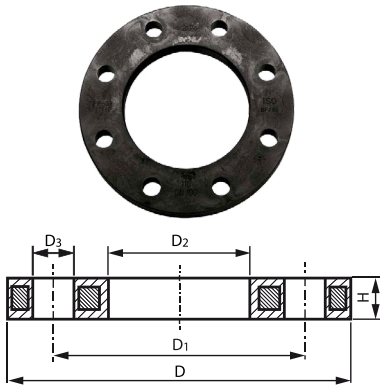


D ₂ мм	D мм	D ₁ мм	S мм	A мм	t мм	L мм	📦 шт	⚖️ кг/шт	КОД
160	212	175	27	27	18,2	85	1	0,960	TLN160XXXXX
200	268	232	34	50	14,6	130	1	2,300	TLN200XXXXX
250	320	285	36	38	22,7	121	1	3,100	TLN250XXXXX

Вварне сидельце



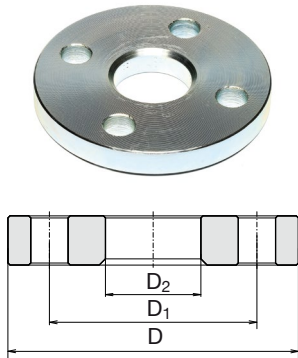
D мм	D ₁ мм	A мм	B ₁ мм	B мм	📦 шт	⚖️ кг/шт	КОД
160	40	16,5	35,0	115,0	1	0,054	TNS16040XX
160	50	18,5	41,5	121,5	1	0,095	TNS16050XX
160	63	22,0	41,8	121,8	1	0,155	TNS16063XX
200	50	15,5	41,5	141,5	1	0,090	TNS20050XX
200	63	22,0	41,8	141,8	1	0,159	TNS20063XX
200	75	25,0	45,0	145,0	1	0,220	TNS20075XX
200	90	27,0	61,0	161,0	1	0,505	TNS20090XX
250	63	22,0	41,8	166,8	1	0,145	TNS25063XX
250	75	25,0	45,0	170,0	1	0,215	TNS25075XX
250	90	27,0	61,0	186,0	1	0,485	TNS25090XX
250	110	31,0	66,8	191,8	1	0,660	TNS250110X



Фланець ПП зі сталевим осердям / PN 16

d MM	DN MM	D MM	D ₁ MM	D ₂ MM	D ₃ MM	H MM	Y	шт	кг/шт	КОД
160	150	285	241	178	22	26	8	1	3,491	FF700217W
200	200	340	297	235	22	29	8	1	5,600	FF700219W
250	250	395	350	288	22	32	12	1	6,632	FF700221W

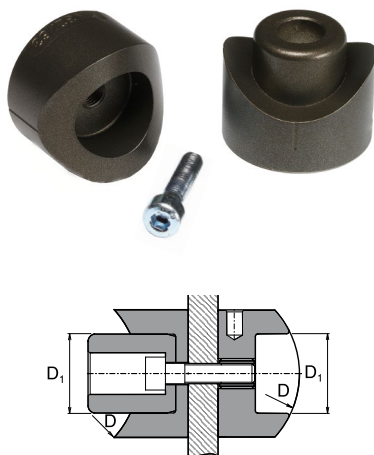
Фланець ПП зі сталевим осердям / Y - кількість отворів



Вільний фланець сталевий

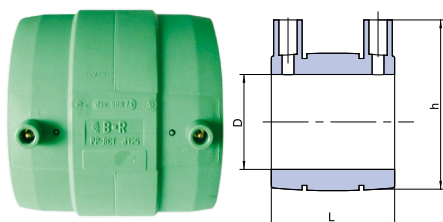
MM	D ₁ MM	D MM	D ₂ MM	Y	шт	кг/шт	КОД
160	240	285	178	10	1	0,960	PRI160NXXX
200	355	405	238	12	1	2,300	PRI200NXXX
250	355	405	292	12	1	3,100	PRI250NXXX

Y – количество отверстий



Насадка для вварного сідельця / парна

D MM	D ₁ MM	шт	кг/шт	КОД
160	40	1	0,545	SNNS16040X
160	50	1	0,780	SNNS16050X
160	63	1	1,200	SNNS16063X
200	50	1	0,785	SNNS20050X
200	63	1	1,220	SNNS20063X
200	75	1	1,665	SNNS20075X
200	90	1	2,885	SNNS20090X
250	63	1	1,220	SNNS25063X
250	75	1	1,680	SNNS25075X
250	90	1	2,930	SNNS25090X
250	110	1	3,530	SNNS250110



Електромуфта PP-RCT

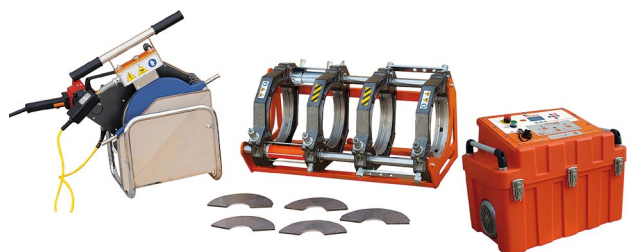
D MM	L MM	h MM	шт	кг/шт	КОД
160	176,0	205,0	1	1,300	ENA160PPRCT
200	187,0	245,0	1	1,900	ENA200PPRCT
250	243,0	315,0	1	4,500	ENA250PPRCT

Приладдя та допоміжне обладнання (IV.)



Фреза для вварного сидельця

D мм	шт	кг/шт	КОД
40	1	0,30	VNS040XXXX
50	1	0,50	VNS050XXXX
63	1	0,64	VNS063XXXX
75	1	0,71	VNS075XXXX
90	1	0,87	VNS090XXXX
110	1	1,22	VNS110XXXX

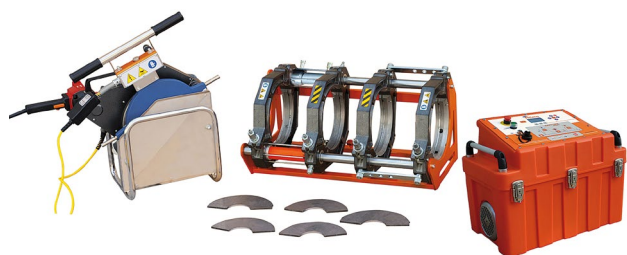


Монтажний комплект для зварювання у стик

	шт	кг/шт	КОД
Basic 250 Easy Life	1	100	SVAMP250XX

Склад монтажного комплекту:

- ⦿ Прилад з чотирма затискачами та двома гідравлічними циліндрами зі швидкорознімними з'єднаннями
- ⦿ Нагрівальний елемент, що знімається
- ⦿ Торцювальний, що знімається, із запобіжним мікровимикачем
- ⦿ Агрегат гідравлічний з важелем, що зводить і розводить затискачі
- ⦿ Шланги гідравлічні із швидкорознімними з'єднаннями
- ⦿ Редукційні вкладки SMARTLock (патент Ritmo) для діаметрів 75 - 225 мм



	шт	кг/шт	КОД
Basic 315 Easy Life	1	123	SVAMP315XX

Склад монтажного комплекту:

- ⦿ Прилад з чотирма затискачами та двома гідравлічними циліндрами зі швидкорознімними з'єднаннями
- ⦿ Нагрівальний елемент, що знімається
- ⦿ Торцювальний, що знімається, із запобіжним мікровимикачем
- ⦿ Агрегат гідравлічний з важелем, що зводить і розводить затискачі
- ⦿ Шланги гідравлічні із швидкорознімними з'єднаннями
- ⦿ Редукційні вкладки SMARTLock (патент Ritmo) для діаметрів 90 - 280 мм, оригінальний перехідник на ø 250 мм.

Сертифікати



- ⦿ ЗАСТОСУВАННЯ Й МОНТАЖ ВИРОБІВ ЗДІЙСНЮЄТЬСЯ У ВІДПОВІДНОСТІ ДО ІНСТРУКЦІЇ З МОНТАЖУ СИСТЕМИ ЕКОPLASTİK.
- ⦿ НА СТАНДАРТНІ ВИРОБИ (I., II.) НАДАЄТЬСЯ ГАРАНТІЯ 10 РОКІВ.
- ⦿ НА РЕШТУ ВИРОБІВ (III.,IV), ПРИЛАДДЯ Й ДОПОМІЖНЕ УСТАТКУВАННЯ НАДАЄТЬСЯ ГАРАНТІЯ ТЕРМІНОМ У 2 РОКИ.
- ⦿ ДЛЯ ВИРОБНИЦТВА ТА ВИПРОБУВАНЬ ВИКОРИСТОВУЄТЬСЯ СТАНДАРТ CSN EN ISO 15874
- ⦿ СИСТЕМУ ЯКОСТІ СЕРТИФІКОВАНО ЗА НОРМОЮ ISO 9001-2009

ВЖИВАНІ СКОРОЧЕННЯ:

КОД – Код для замовлення виробу

S (PN) – Серія (напірний ряд)

■ I. – Маленьке пакування

■ II. – Велике пакування

G – Внутрішня різьба циліндрична, що не забезпечує герметичність з'єднання

Rp – Внутрішня різьба циліндрична, що забезпечує герметичність з'єднання

R – Зовнішня різьба конічна, що забезпечує герметичність з'єднання.

Wavin Czechia постійно вдосконалює та модернізує свої вироби, тому залишає за собою право на модифікації і зміни специфікацій своєї продукції, без попереднього повідомлення. Вся інформація, опублікована в цьому виданні каталогу, на момент подавання матеріалів до друку, повністю відповідає актуальному обсягу асортименту та переліку технічних параметрів виробів. Даний каталог не є комерційною пропозицією, відповідно до Цивільного кодексу, а лише містить інформацію про вироби .