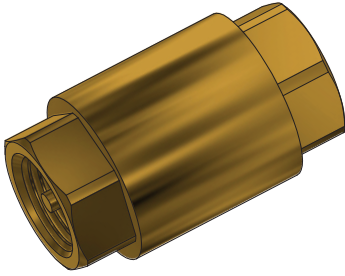


## ПРИЗНАЧЕННЯ ВИРОБУ

Клапан зворотний пружинний муфтовий з металевим сідлом ROHO призначений для запобігання зворотному потоку рідини або газів у трубопровідних системах різного призначення. Як транспортоване середовище можуть використовуватися стиснене повітря і рідини не агресивні до матеріалів клапанів. Зворотні клапани односпрямовані - керують потоком в одному напрямку (зазначено стрілкою на корпусі). Особливістю даного клапана є металевий затвор.



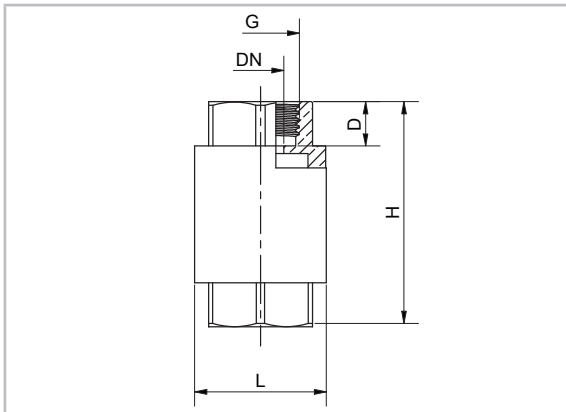
## МАТЕРІАЛИ

№	Найменування деталі	Матеріал
1	Корпус	CW617N
2	Пружина	AISI 304
3	Шток	CW617N
4	Тарілка	CW617N
5	Ущільнення	NBR
6	Притискний диск	CW617N

## ТЕХНІЧНІ ХАРАКТЕРИСТИКИ

Фото	Артикул	Розмір різблення, дюйми	Номинальний діаметр DN, мм	Номинальний тиск PN, бар	Мінімальна робоча температура, °C T min	Максимальна робоча температура, °C T max	Тиск відкриття, бар
	R300-050	1/2"BB	15	25	-20	+100	0,02
	R300-075	3/4"BB	20				0,02
	R300-100	1"BB	25				0,02

## ГАБАРИТНІ РОЗМІРИ



Артикул	Розмір, мм				
	Розмір, дюйми	DN	H	L	D
R300-050	1/2"	15	58,5	34,5	11
R300-075	3/4"	20	65	41,5	13
R300-100	1"	25	74,5	48	16

## РЕКОМЕНДАЦІЇ З ЕКСПЛУАТАЦІЇ

Клапан може бути встановлений у будь-якому положенні – горизонтальному, вертикальному, похилому з дотриманням напрямку руху середовища, що транспортується (стрілка напрямки потоку). При розміщенні клапана поблизу циркуляційних насосів та згонів трубопроводу, клапан має бути встановлений на відстані не менше ніж 10 діаметрів труби. При монтажі клапанів не допускається перевищувати крутний моменти, зазначені в таблиці:

Найменування параметру	РЕЗЬБА, ДЮЙМИ		
	1/2"	3/4"	1"
Граничний крутний момент, Нм	35	45	65