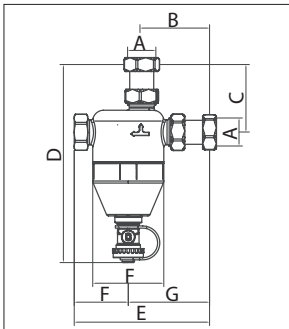




ТЕХНІЧНІ ДАНІ

- Для використання з гарячою і холодною водою в системах опалення та кондиціонування.
- Регульований дренажний клапан з патрубком 3/4" укомплектований заглушкою.
- Три неодимових магніта з полем магнітної індукції (B), еквівалентним 12000 Гс кожен.
- Можливість видалення відкладень бруду навіть при працюючій системі.
- Легко знімається для очищення внутрішніх частин.
- Можливість підключення до вертикального або горизонтального котла.
- Продукт повністю «Зроблено в Італії».

Максимальний робочий тиск	10 бар
Діапазон робочих температур	-5 ÷ 110°C
Максимальний відсоток гліколю	50%
Корпус	латунний сплав UNI-EN12165:16 CW617N
Литі компоненти	латунний сплав UNI-EN 1982:17 CB753S
Стрижневі деталі	латунний сплав UNI-EN 12164:16 CW614N
Кільце ущільнювача	EPDM
Підключення на корпусі із зовнішнім різьбленням / плоске приєднання	G3/4" / DN20
Максимальна рекомендована швидкість потоку	1,3 m³/h
Потужність потоку	KV = 9 (з чистим фільтром)
Фільтр	нерж. сталь AISI 304 з розміром осередку 800 мкм
Спиральний турбулізатор	нержавіюча сталь AISI 304



Компактний сепаратор бруду об'єднує в собі невеликі розміри з високою продуктивністю. Дозволяє видалити домішки залозистого походження, пісок, водорості та ін., продовжує термін служби котлів.

⚠ Монтаж виконується кваліфікованим персоналом! Перед підключенням до електромережі видаліть повітря з труб, щоб не пошкодити їх.

⚠ УВАГА: Магніти можуть вплинути на нормальну роботу кардіостимулятора.

A	B	C	D	E	F	G
3/4"	63	63	184	125	50	75

